

BEWEGUNG MIT SYSTEM

ERFOLG AUF JEDEM GEBIET

SUCCESS IN EVERY AREA



BAUEN IM BESTAND
BUILDING IN EXISTING STRUCTURES



GEZE GmbH
Reinhold-Vöster-Straße 21-29
71229 Leonberg
Germany

Phone: + 49 (0) 71 52-2 03-0
Fax: + 49 (0) 71 52-2 03-310
Email: vertrieb.services@geze.com
www.geze.com





GEZE Bauen im Bestand | GEZE Building in existing structures

GEZE Bauen im Bestand

GEZE ist ein traditionsreiches Unternehmen und führender Hersteller innovativer Systeme der Tür-, Fenster- und Sicherheitstechnik. Im hauseigenen Technologiezentrum werden die Produkte beständig weiterentwickelt und bereits heute Standards von morgen definiert. Die Kombination von modernster Technik, hochwertigen Materialien und einem eleganten Design steht im Mittelpunkt der Entwicklungen. Das vielseitige Sortiment ermöglicht Ihnen, von der Kellertür bis zum Dachfenster mit GEZE-Produkten zu bauen.

GEZE – BEWEGUNG MIT SYSTEM

GEZE Building in existing structures

GEZE is a company that is steeped in tradition and a leading manufacturer of innovative door, window and safety systems. Our products undergo continuous further development in our in-house technology centre, therefore defining the standards of tomorrow. The main focus of development is on combining cutting-edge technology, top quality materials and an elegant design. The wide range of products makes it possible for you to build from the cellar door all the way to the skylights using GEZE products.

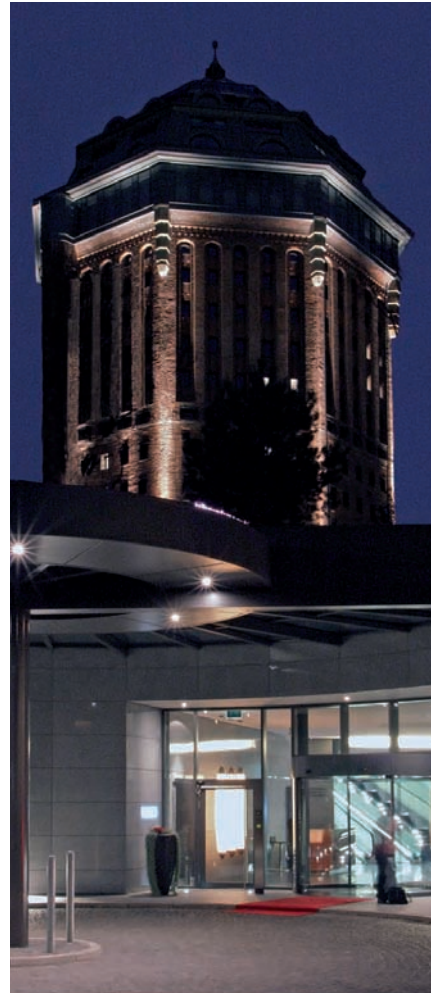
GEZE – BEWEGUNG MIT SYSTEM

Inhalt

4 5	Design und Funktionalität
6 7	GEZE – Nachrüstung von Bestandsstüren
8 9	GEZE – Modernste Technik in historischen Gebäuden
10 11	GEZE – Bestehende Möglichkeiten maximal nutzen
	GEZE – Integrierte Türsysteme
12 13	GEZE – Barrierefreie Zugänge
14 15	Transparenz und Funktion

Contents

4 5	Design and Functionality
6 7	GEZE – Retrofitting to existing doors
8 9	GEZE – Cutting edge technology in historical buildings
10 11	GEZE – Making optimum use of existing options
	GEZE – Integrated door systems
12 13	GEZE – Barrier-free access
14 15	Transparency and functionality



Design und Funktionalität

Auch die Architektur muss sich jeden Tag neuen Herausforderungen stellen. Sich ständig verändernde Gesetze für öffentliche Gebäude, sich wandelnde Ansprüche an Design und Funktionalität und gesamtstädtische Baupläne sind oft der Auslöser für tiefgreifende Sanierungsarbeiten an bestehenden Gebäuden. Ein gut gestaffeltes Vertriebsnetz stellt die GEZE Berater für vielfältige Anforderungen kurzfristig zur Verfügung, insbesondere für:

- ▶ Nachrüstung von Bestandstüren
- ▶ Barrierefreie Zugänge
- ▶ Flexible Raumgestaltung durch manuelle Schiebewandsysteme
- ▶ Integration modernster Eingangsbereiche in bestehende Fassaden
- ▶ Unauffällige Antriebe für Flucht- und Rettungswege

Design and Functionality

The architecture also has new challenges to face on an everyday basis. Ever-changing laws pertaining to public buildings, different design and functionality requirements and municipal construction plans are often the catalyst behind extensive upgrading work to existing buildings. A well-organised sales network makes GEZE advisors with a wide variety of skills available at short notice, particularly for

- ▶ Retrofitting to existing doors
- ▶ Barrier-free access
- ▶ Flexible room design by means of manual sliding wall systems
- ▶ Integrating state-of-the-art entrance areas in existing facades
- ▶ Inconspicuous drives for escape and rescue routes



Komfort für den Nutzer Providing users with comfort



GEZE – Nachrüstung von Bestandstüren

In der Nachrüstung von Bestandstüren geht es in erster Linie um:

- ▶ Schutz vor Zugluft
- ▶ Schutz vor Geräuschen
- ▶ Sicherheit im Brandsituationen
- ▶ Schaffung barrierefreier Durchgänge

Damit verbunden sind:

- ▶ Energieeinsparung durch geschlossene Räume
- ▶ Schutz vor unbefugtem Betreten
- ▶ Komfort für den Nutzer
- ▶ Angenehmes Raumklima durch optimale Temperatur und Lärmvermeidung

Bitte beachten Sie, dass eine Rauch- und Feuerschutztür nur mit Einverständnis und Genehmigung des Herstellers nachgerüstet werden kann, da andernfalls die Gefahr besteht, dass die Brandschutztür ihre Zulassung verliert.

GEZE – Retrofitting to existing doors

When existing doors are being retrofitted it is primarily a case of

- ▶ Providing draught protection
- ▶ Providing noise protection
- ▶ Providing safety in case of fire
- ▶ Creating barrier-free thoroughfares

Associated requirements are:

- ▶ Saving energy by means of closed rooms
- ▶ Preventing unauthorised access
- ▶ Providing users with comfort
- ▶ Providing a pleasant room climate by means of optimum temperature and soundproofing

Please note that smokeproof and fireproof doors can only be retrofitted with the agreement and permission of the manufacturer, otherwise there is a risk of the fireproof door losing its certification.





GEZE – Modernste Technik in historischen Gebäuden

Gleichgültig ob man nach historischen Vorbildern neu baut oder bestehende historische Substanzen saniert – moderne Technik sollte möglichst unauffällig integriert werden. GEZE bietet mit der Baureihe Slimdrive modernste Technik und Sicherheit für automatische Türen mit nur 7 cm Bauhöhe.

7 cm Bauhöhe für Drehtür- und Schiebetürantriebe

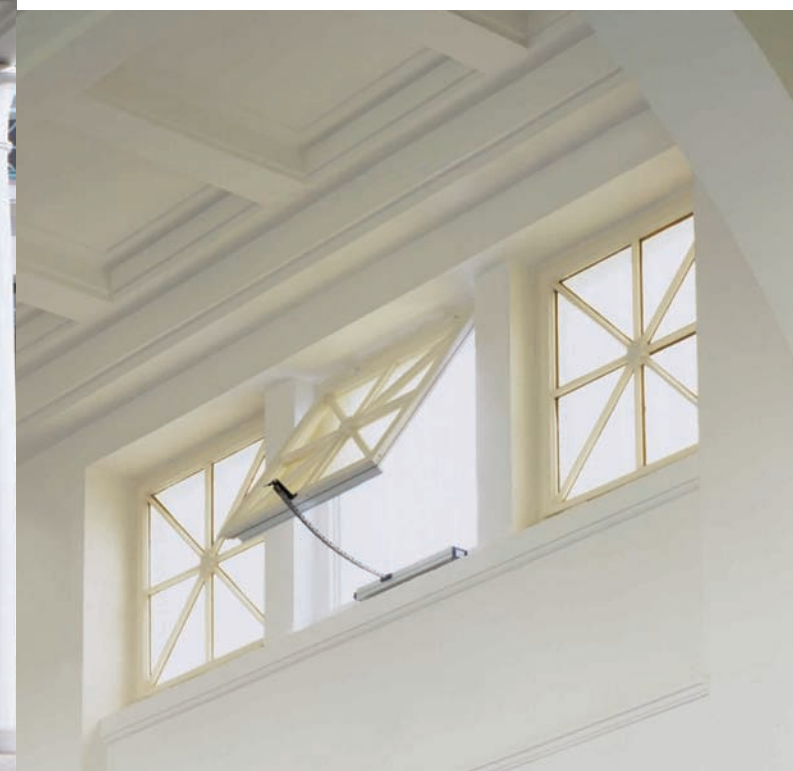
- ▶ einflügelig oder zweiflügelig mit integrierter Schließfolgeregelung
- ▶ für Flucht- und Rettungswege
- ▶ nach DIN 18650 baumustergeprüft und zertifiziert

GEZE – Cutting edge technology in historical buildings

Regardless of whether you are rebuilding in accordance with historical models or renovating existing historical properties – modern technology should be integrated as inconspicuously as possible. GEZE provides cutting-edge technology and safety for automatic doors with an overall height of just 7 cm in the form of the Slimdrive model series.

Overall height of 7 cm for swing door and sliding door drives

- ▶ Single or double leaf with integrated closing sequence control
- ▶ For escape and rescue routes
- ▶ Type-tested and certified in accordance with DIN 18650





GEZE – Bestehende Möglichkeiten maximal nutzen

Eine ständige Herausforderung in der Neugestaltung bestehender Gebäude ist der Umgang mit den zuweilen eingeschränkten räumlichen Möglichkeiten. Hier kommt das breite Sortiment von GEZE perfekt zum Einsatz. Mit einer GEZE Teleskop-Schiebetür können beispielsweise bis zu 30 Prozent größere Durchgangsweiten als mit Standardschiebetüren erzielt werden. Somit sind Schiebetüren auch bei begrenztem Platzbedarf realisierbar. Platzsparend arbeitet auch der Slimdrive SF. Mit nur 7 cm Bauhöhe lässt sich der Antrieb überall perfekt integrieren und durch die Falttüren wird der Durchgang maximal ausgenutzt.

GEZE – Making optimum use of existing options

A constant challenge in the redesign of existing buildings is dealing with the amount of space that is available which is often restricted. GEZE's extensive range of products is the perfect solution in cases like this. For example, passages that are up to 30% wider than with standard sliding doors can be achieved using a GEZE telescopic sliding door. Sliding doors can therefore be installed, even if space is limited. The Slimdrive SF also saves space. With an overall height of just 7 cm, the drive can be integrated anywhere without problems and the folding doors make optimum use of the passage width.

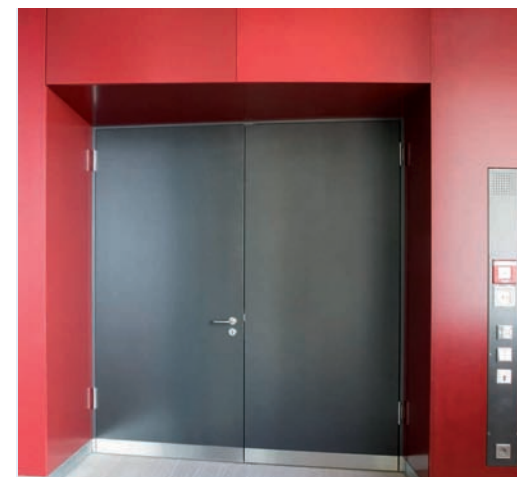
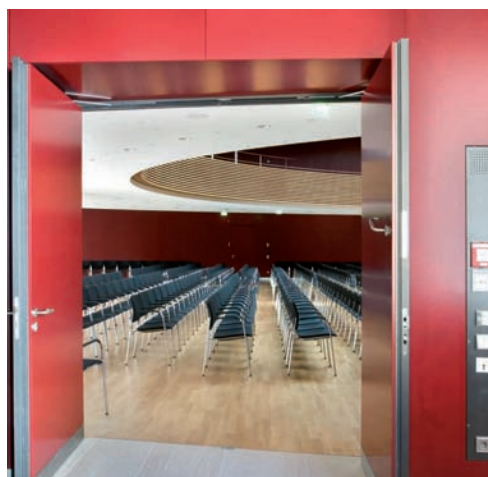
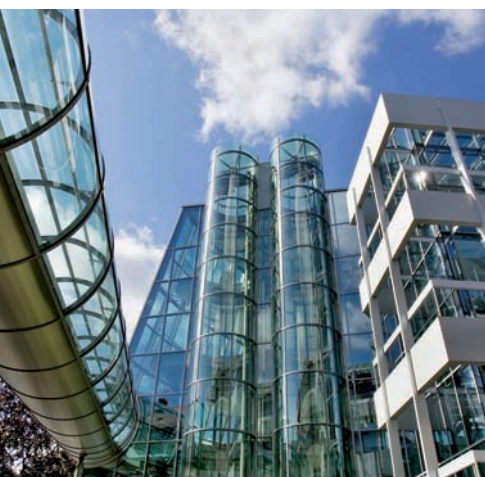


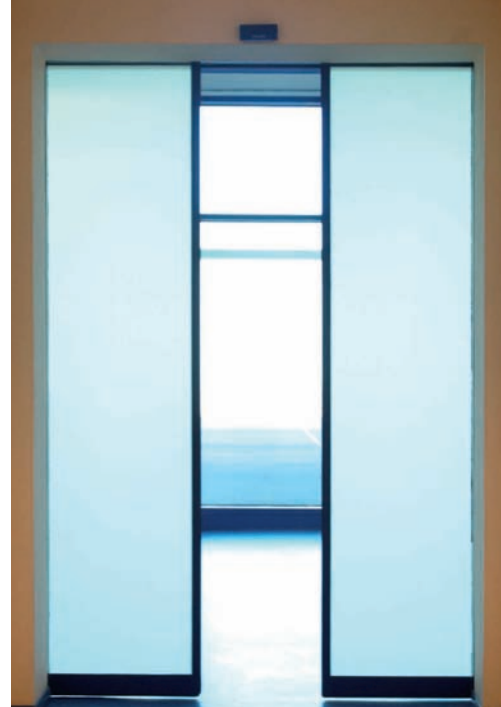
GEZE – Integrierte Türsysteme

Um den ursprünglichen Charakter eines Gebäudes zu erhalten und Komfort genauso wie die Sicherheit der Türtechnik zu gewährleisten, ist der integrierte Türschließer GEZE Boxer ideal geeignet: Nur bei geöffneter Tür ist die Gleitschiene zu erahnen; die Technik verbirgt sich komplett im Türblatt und -rahmen. So können auch zweiflügelige Türen mit integrierter Schließfolgeregelung unauffällig betrieben werden. Bei Ganzglastüren hingegen empfiehlt sich die Baureihe der GEZE-Bodentürschließer, um die Transparenz zu wahren.

GEZE – Integrated door systems

The integrated GEZE Boxer door closer is just the job for maintaining the original character of a building and ensure the convenience and safety of the door equipment: The guide rail is only noticeable if the door is open; the equipment disappears into the door leaf and the door frame. Double-leaf doors with integrated closing sequence control can also be operated inconspicuously using this method. However, with all-glass doors it is advisable to use GEZE floor-mounted door closers in order to retain transparency.





GEZE – Barrierefreie Zugänge

Die Integration von Barrierefreiheit in die Architektur entspricht nicht nur den Bedürfnissen von motorisch eingeschränkten Besuchern – es entsteht ein Plus an Komfort für alle Besucher und Gäste. Als einer der führenden Anbieter von Türautomatation greifen wir in der Beratung auf eine langjährige Erfahrung zurück. Ob mit Sonderanfertigungen oder Standards – Sie können das gewünschte Raumkonzept innerhalb der gesetzlichen Anforderungen umsetzen und zugleich den Komfort für die Betreiber betonen.

GEZE – Barrier-free access

A barrier-free architecture does not just meet the requirements of visitors with limited mobility, but provides additional convenience for all visitors and guests. As one of the leading providers of automated doors, we can fall back on many years of greatly varying experience when we are giving advice. Be it customised or standard versions – you can implement the required room design within legal requirements and also maintain convenience for the operator.



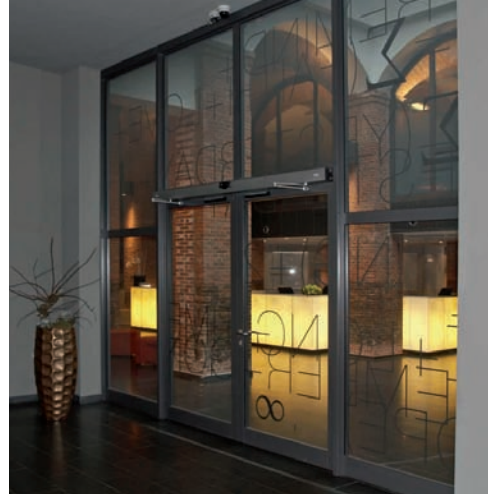


GEZE – Bauen im Bestand

- ▶ Kompetente Beratung für alle Bereiche durch einen Ansprechpartner
- ▶ Berücksichtigung aller gesetzlichen Regelungen und Normen in der Beratung
- ▶ Vielseitiges Sortiment für Tür-, Fenster- und Sicherheitstechnik
- ▶ Vielseitige Montagearten zur Bestandsanpassung
- ▶ Variantenreiche Lösungen auch bei begrenzten Platzverhältnissen
- ▶ Niedrigste Bauhöhe – nur 7cm – gewährleistet unauffällige Integration im Bestand
- ▶ Transparente Lösungen durch GEZE Ganzglassysteme IGG

GEZE – Building in existing structures

- ▶ Competent advice for all areas from a single contact partner
- ▶ The advice takes all legal regulations and standards into consideration
- ▶ Versatile product range for door, window and safety equipment
- ▶ Wide range of mounting options for adapting to the existing structure
- ▶ Solutions with many variants, even if space is at a premium
- ▶ The lowest possible overall height (just 7 cm) ensures that the equipment is inconspicuously integrated in the existing structure
- ▶ Transparent solutions using GEZE IGG all-glass systems



Transparenz und Funktion

Der Charme des „Bauens im Bestand“ liegt oft darin, alte Bestandteile wie Mauerwerk oder Fachwerk mit neuen Baustoffen, wie etwa Sichtbeton zu kombinieren. Als Übergang zwischen den Baustoffen bietet sich Glas an. Die Integrierten Ganzglassysteme (IGG) von GEZE verbinden jedoch nicht nur die Baustoffe transparent miteinander, sie gewährleisten auch unauffällig die Funktionalität und Sicherheit im geplanten Raumkonzept.

So können Fassaden erweitert und mit automatisierten Eingängen versehen werden. GEZE IGG-Lösungen können im Außen- wie im Innenbereich eingesetzt werden. Flächenbündig passen sie sich den Baugegebenheiten an. Da keine Rahmenkanten entstehen, sind sie sehr leicht zu reinigen.

Flexible Innenräume

Bei Renovierungs- und Sanierungsarbeiten werden die Innenbereiche oft komplett neu gestaltet. Die Flexibilität und Transparenz der Raumgestaltung spielt dabei eine große Rolle. Mit den Design-Schiebewandsystemen MSW von GEZE können Sie rasch und flexibel Räume abgrenzen oder erweitern. Ihre Einsatzmöglichkeiten sind vielseitig:

- ▶ Im Ladenbau
 - ▶ In Seminarräumen
 - ▶ Auf dem Flughafen
 - ▶ Im Hotel
- u. v. m.

Kurz: Überall wo Flexibilität und Ästhetik gefordert sind, kommt die GEZE MSW zum Einsatz.

GEZE Bauen im Bestand

GEZE Building in existing structures



Transparency and functionality

The appeal of “Building in existing structures” often lies in the fact that old constituents such as masonry or framework can be combined with new building materials such as facing concrete. Glass is available as a transition between the building materials. However, GEZE integrated all-glass systems (IGG) do not just combine the materials in a transparent way but also provide functionality and safety in the planned room design in an inconspicuous way.

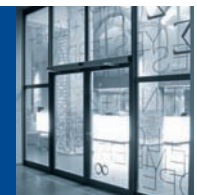
Facades can be extended and equipped with automated entrances using this method. GEZE IGG solutions can be used both outdoors and indoors. They fit flush into the existing structure. Since no frame edges are created, they are extremely easy to clean.

Flexible interiors

Interiors are often completely redesigned during refurbishing and renovating work. The flexibility and transparency of the room design plays an important part. Rooms can be defined or extended quickly and flexibly using the designer sliding wall system from GEZE. The possible uses thereof are varied:

- ▶ In shopfitting
 - ▶ In seminar rooms
 - ▶ In airports
 - ▶ In hotels
- and much more.

To put it briefly: GEZE MSW is used in any situation where flexibility and aesthetics are required.



GEZE Bauen im Bestand | GEZE Building in existing structures