

Fișa cu datele produsului

TS 4000 E



Amortizor aplicat cu braț pentru uși cu un canat, cu o lățime a canatului de până la 1400 mm, cu blocare electrică în poziție

DOMENII DE UTILIZARE

- Uși rezistente la foc și de protecție antifum
- Uși oscilante dreapta și stânga
- Uși oscilante cu o lățime a canatului de până la 1400 mm
- Montaj pe foaia de ușă pe partea balamalelor și montaj pe toc pe partea opusă balamalelor

CARACTERISTICI

- Forță de închidere reglabilă fără trepte (cu selectare liberă) la EN1-6
- Tensiune de funcționare 24 V c.c.
- Se poate utiliza pentru ușile cu opritor pe partea dreaptă și stângă, fără inversare
- Blocare electrică în poziție, cu interval de blocare în poziție 80°-175°
- Blocare electrică în poziție conform EN 1155, potrivită pentru instalații de blocare în poziție
- Forță de capăt mecanică, care accelerează ușa cu puțin timp înaintea poziției închis
- Viteza de închidere se poate adapta individual
- Afișaj optic al forței de închidere, pentru controlul ușor al setării
- Toate funcțiile se pot regla din față (cu excepția forței de capăt)

DATE TEHNICE

Nume comercial	TS 4000 E
Fără bariere conform DIN 18040, până la o lățime (max.) a canatului, în mm	1400 mm
Lățime canat (max.)	1400 mm
Tip de montaj	Montaj pe foaia de ușă pe partea balamalelor, Montaj pe toc partea opusă balamalelor
Unghi de deschidere (max.)	180 °
Tensiunea de intrare	24 V c.c.
Compatibilitate uși rezistente la foc	Da
Forță de închidere reglabilă	Da, continuu
Viteză de închidere reglabilă	Da
Forță de capăt reglabilă	Da, prin intermediul brațului
Poziție de modificare a forței de închidere	Față
Afișaj optic al forței de închidere	Da
Blocare în poziție	Electric
Interval de blocare în poziție	80 ° - 175 °
Înterupător în caz de fum integrat	Nu

CONSTĂ ÎN**BRAȚ TS 4000/2000**

Braț standard



Denumire	Descriere	Nr. ident.	Culoare
Braț TS 4000/2000	Standard	102425	conform RAL
Braț TS 4000/2000	Standard	102421	argintiu
Braț TS 4000/2000	Standard	102423	alb RAL 9016
Braț TS 4000/2000	Standard	102426	Oțel inoxidabil, similar

BRAȚ TS 4000 / 2000 PRELUNGIT

Pentru montaj pe toc la o adâncime a intradosului între 70-170 mm



Denumire	Descriere	Nr. ident.	Culoare
Braț TS 4000/2000 prelungit	Prelungit, pentru montaj pe toc la o adâncime a intradosului între 70-170 mm	102434	conform RAL
Braț TS 4000/2000 prelungit	Prelungit, pentru montaj pe toc la o adâncime a intradosului între 70-170 mm	102431	argintiu
Braț TS 4000/2000 prelungit	Prelungit, pentru montaj pe toc la o adâncime a intradosului între 70-170 mm	102433	alb RAL 9016

AMORTIZOR TS 4000 E

Corp de bază pentru amortizor aplicat cu braț EN 1-6 cu blocare electrică în poziție



Denumire	Descriere	Nr. ident.	Culoare	Dimensiuni	Lățime canat (max.)
Amortizor GEZE TS 4000 E	Mărimea EN 1-6, montaj pe foaia de ușă pe partea balamalelor, cu blocare electrică în poziție și cutie de racord (fără braț)	105212	conform RAL	325 x 46 x 60 mm	1400 mm
Amortizor GEZE TS 4000 E	Mărimea EN 1-6, montaj pe foaia de ușă pe partea balamalelor, cu blocare electrică în poziție și cutie de racord (fără braț)	105211	argintiu	325 x 46 x 60 mm	1400 mm

AMORTIZOR TS 4000 E KM BG

Corp de bază pentru amortizor aplicat cu braț EN 1-6 cu blocare electrică în poziție



Denumire	Descriere	Nr. ident.	Culoare	Dimensiuni	Lățime canat (max.)
Amortizor GEZE TS 4000 E KM BG	Mărimea EN 1-6, montaj pe toc pe partea opusă balamalelor, cu blocare electrică în poziție (fără braț)	105214	conform RAL	325 x 46 x 60 mm	1400 mm
Amortizor GEZE TS 4000 E KM BG	Mărimea EN 1-6, montaj pe toc pe partea opusă balamalelor, cu blocare electrică în poziție (fără braț)	105213	argintiu	325 x 46 x 60 mm	1400 mm

ACCESORII**GC 152 ***

Întreprupător în caz de fum pentru instalații de blocare în poziție GEZE



Denumire	Descriere	Nr. ident.	Culoare	Tensiune de alimentare	Tip de montaj
Detector de fum GC 152 GEZE *	Complet, cu suport, 24 V c.c., 20 mA, verificat conform EN54-7, general aprobat de Inspectoratul în Construcții pentru utilizarea cu toate instalațiile de blocare în poziție GEZE FA GC 150, supravegherea firelor electrice integrată, conform DIN EN 14637	139850	alb RAL 9010	24 V DC	Tavan

GC 153 *

Senzor de temperatură pentru instalații de blocare în poziție GEZE



Denumire	Descriere	Nr. ident.	Culoare	Tensiune de alimentare	Tip de montaj
Senzor de temperatură GC 153 GEZE *	Complet, cu suport, 24 V c.c., 20 mA, verificat conform EN54-5, general aprobat de Inspectoratul în Construcții pentru utilizarea cu toate instalațiile de blocare în poziție GEZE FA GC 150, supravegherea firelor electrice integrată, conform DIN EN 14637	139881	alb	24 V DC	Tavan

AS 500

Buton de declanșare manuală pentru declanșarea manuală a dispozitivelor de blocare în poziție comandate electric



Denumire	Descriere	Nr. ident.	Culoare	Dimensiuni	Tensiune de funcționare
Buton de întrerupere AS 500	pentru declanșarea manuală a dispozitivelor electrice de blocare în poziție, inclusiv rezistența la sarcină pentru supravegherea firelor electrice	116266	alb alpin/roșu	80 x 80 x 9 mm	24 V DC
Buton de întrerupere, AS 500, sticlă	pentru declanșarea manuală a dispozitivelor de blocare în poziție comandate electric, inclusiv rezistența la sarcină pentru supravegherea comenzii, foaie de geam și 5 inscripționări care se pot schimba	120880	alb alpin/roșu	80 x 80 x 21 mm	24 V DC

GC 171 *

Modul radio pentru conectarea fără cablu a componentelor radio la instalațiile de blocare în poziție GEZE



Denumire	Descriere	Nr. ident.	Culoare	Tensiune de alimentare	Dimensiuni
Modul wireless GC 171 GEZE *	pentru conectarea fără cablu a componentelor radio (detector de fum cu unde radio GC 172; senzor de temperatură cu unde radio GC 173; modul de introducere wireless GC 175) la instalațiile de blocare în poziție GEZE.	163051	antracit	24 V DC	177 x 30 x 18 mm

GC 175 *

Modul de introducere radio, pentru conectarea fără cablu a comutatoarelor cu declanșare manuală la modulul radio GC 171



Denumire	Descriere	Nr. ident.	Culoare	Tensiune de alimentare	Dimensiuni
Módulo de radiofrecuência GEZE GC 175 *	pentru conectarea fără cablu a comutatoarelor de declanșare manuală la modulul radio GEZE GC 171, se poate utiliza pentru toate instalațiile de blocare în poziție GEZE.	163068	negru	3 V DC	52 x 52 x 32 mm

KIT WIRELESS FA GC 170 *

Set format din modul radio GC 171 și detector de fum montat în tavan, cu unde radio GC 172



Denumire	Descriere	Nr. ident.
Kit Wireless GEZE GC 170 *	Constând din: 1 buc. modul radio GC 171 pentru extinderea fără cablu a instalațiilor de blocare în poziție GEZE și 2 buc. detectoare de fum montat pe tavan, cu unde radio GC 172	195524

RSZ 7 *

Centrală mobilă de întrerupere în caz de fum, pentru toate dispozitivele de blocare în poziție GEZE.

Denumire	Descriere	Nr. ident.	Culoare	Tensiune de alimentare
Centrală de întrerupere în caz de fum RSZ 7 *	Centrală de întrerupere în caz de fum pentru toate dispozitivele de blocare în poziție GEZE	185231	conform RAL	230 V
Centrală de întrerupere în caz de fum RSZ 7 *	Centrală de întrerupere în caz de fum pentru toate dispozitivele de blocare în poziție GEZE	184196	Oțel inoxidabil, similar	230 V
Centrală de întrerupere în caz de fum RSZ 7 *	Centrală de întrerupere în caz de fum pentru toate dispozitivele de blocare în poziție GEZE	181025	argintiu	230 V
Centrală de întrerupere în caz de fum RSZ 7 *	Centrală de întrerupere în caz de fum pentru toate dispozitivele de blocare în poziție GEZE	184195	alb RAL 9016	230 V

GC 172

Detector de fum cu unde radio, pentru conectarea wireless la modulul radio GC 171



Denumire	Descriere	Nr. ident.	Tensiune de alimentare	Dimensiuni	Tip de montaj
Detector de fum cu unde radio GC 172	pentru conectarea wireless la instalațiile de blocare în poziție GEZE, funcționare cu baterie, cu suport, verificat conform EN 54-7 și EN 54-25, autorizare generală a tipului de construcție pentru utilizare cu toate instalațiile de blocare în poziție GEZE.	195522	3 V DC	110 x 110 x 70 mm	Tavan

GC 173

Senzor de temperatură cu unde radio, pentru conectarea wireless la modulul radio GC 171



Denumire	Descriere	Nr. ident.	Tensiune de alimentare	Dimensiuni	Tip de montaj
Senzor de temperatură cu unde radio GC 173	pentru conectarea wireless la instalațiile de blocare în poziție GEZE, funcționare cu baterie, cu suport, verificat conform EN 54-7 și EN 54-25, autorizare generală a tipului de construcție pentru utilizare cu toate instalațiile de blocare în poziție GEZE.	195523	3 V DC	110 x 110 x 70 mm	Tavan

MATERIAL DE MONTAJ

PRELUNGIREA AXULUI

Pentru TS 4000 / TS 2000



Denumire	Descriere	Nr. ident.	Culoare	Prelungirea axului
Prelungirea axului pentru TS 4000/TS 2000	Coroană dințată	103678	negru	15 mm
Prelungirea axului pentru TS 4000/TS 2000	Coroană dințată	103550	Zincat	20 mm
Prelungirea axului pentru TS 4000/TS 2000	Coroană dințată	103679	negru	20 mm
Prelungirea axului pentru TS 4000/TS 2000	Coroană dințată	139793	conform RAL	15 mm
Prelungirea axului pentru TS 4000/TS 2000	Coroană dințată	103548	Zincat	10 mm
Prelungirea axului pentru TS 4000/TS 2000	Coroană dințată	103677	negru	10 mm
Prelungirea axului pentru TS 4000/TS 2000	Coroană dințată	103549	Zincat	15 mm

ȘABLON DE GĂURIRE AMORTIZOR DE UȘĂ

pentru TS 5000/TS 4000/TS 3000/TS 2000



Denumire	Descriere	Nr. ident.
Șablon de găurire amortizor de ușă	pentru TS 5000/TS 4000/TS 3000/TS 2000	053134

PLACĂ DE MONTAJ BRAȚ *

pentru TS 4000/TS 2000, în cazul tocurilor de ușă înguste



Denumire	Descriere	Nr. ident.	Culoare
Placă de montaj braț	pentru TS 4000/TS 2000, în cazul tocurilor de ușă înguste	082506	conform RAL
Placă de montaj braț	pentru TS 4000/TS 2000, în cazul tocurilor de ușă înguste	057109	argintiu

PLACĂ DE MONTAJ AMORTIZOR DE UȘĂ

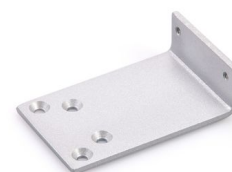
pentru TS 5000 EFS/RFS/E-HY/TS 4000 E cu șablon de găurire conform DIN EN 1154, fișa suplimentară 1



Denumire	Descriere	Nr. ident.	Culoare
Placă de montaj amortizor de ușă	pentru TS 5000 EFS/RFS/E-HY/TS 4000 E cu șablon de găurire conform DIN EN 1154, fișa suplimentară 1	059107	argintiu
Placă de montaj amortizor de ușă	pentru TS 5000 EFS/RFS/E-HY/TS 4000 E cu șablon de găurire conform DIN EN 1154, fișa suplimentară 1	100044	conform RAL

PLACĂ DE MONTAJ BRAȚ

Pentru TS 4000/ TS 2000 în cazul montajului cu braț paralel



Denumire	Descriere	Nr. ident.	Culoare
Placă de montaj braț	pentru TS 4000/TS 2000, în cazul montajului cu braț paralel	053319	bronz închis
Placă de montaj braț	pentru TS 4000/TS 2000, în cazul montajului cu braț paralel	027460	conform RAL
Placă de montaj braț	pentru TS 4000/TS 2000, în cazul montajului cu braț paralel	053318	argintiu

TS 4000 E



* Produsele marcate mai sus pot varia în funcție de țară în ceea ce privește forma, tipul, caracteristicile, funcția sau disponibilitatea. Dacă aveți întrebări, vă rugăm să vă adresați persoanei dvs. de contact GEZE.