

Fișa cu datele produsului

TS 4000 S



Amortizor aplicat cu braț pentru uși cu un canat cu lățime a canatului de până la 1400 mm cu întârziere la închidere

DOMENII DE UTILIZARE

- Uși rezistente la foc și de protecție antifum
- Uși oscilante dreapta și stânga
- Uși oscilante cu o lățime a canatului de până la 1400 mm
- Montaj pe foaia de ușă pe partea balamalelor și montaj pe toc pe partea opusă balamalelor
- Montaj pe foaia de ușă pe partea opusă balamalelor posibil cu montaj cu braț paralel



CARACTERISTICI

- Forță de închidere reglabilă fără trepte EN2-6
- Se poate utiliza pentru ușile cu opritor pe partea dreaptă și stângă, fără inversare
- Întârziere la închidere reglabilă, pentru a adapta viteza de închidere a ușii la un unghi de deschidere de până la cca 80°
- Forță de capăt hidraulică, care accelerează ușa cu puțin timp înaintea poziției închis
- Viteza de închidere se poate adapta individual
- Amortizarea integrată a deschiderii frânează ușile împinse puternic
- Afișaj optic al forței de închidere, pentru controlul ușor al setării
- Toate funcțiile se pot regla din față

DATE TEHNICE

| | |
|--|--|
| Nume comercial | TS 4000 S |
| Fără bariere conform DIN 18040, până la o lățime (max.) a canatului, în mm | 1100 mm |
| Lățime canat (max.) | 1400 mm |
| Tip de montaj | Montaj pe foaia de ușă pe partea balamalelor, Montaj pe foaia de ușă pe partea opusă balamalelor, Montaj pe toc partea opusă balamalelor |
| Unghi de deschidere (max.) | 180 ° |
| Compatibilitate uși rezistente la foc | Da |
| Forță de închidere reglabilă | Da, continuu |
| Viteză de închidere reglabilă | Da |
| Forță de capăt reglabilă | Da, prin intermediul supapei |
| Amortizarea deschiderii integrată | Da, reglabilă hidraulic |
| Întârziere la închidere integrată | Da |
| Poziție de modificare a forței de închidere | Față |
| Afișaj optic al forței de închidere | Da |
| Blocare în poziție | Opțional |
| Înterupător în caz de fum integrat | Nu |

CONSTĂ ÎN**BRAȚ TS 4000/2000**

Braț standard



| Denumire | Descriere | Nr. ident. | Culoare |
|-------------------|-----------|------------|--------------------------|
| Braț TS 4000/2000 | Standard | 102425 | conform RAL |
| Braț TS 4000/2000 | Standard | 102421 | argintiu |
| Braț TS 4000/2000 | Standard | 102423 | alb RAL 9016 |
| Braț TS 4000/2000 | Standard | 102426 | Oțel inoxidabil, similar |

BRAȚ TS 4000 / 2000 PRELUNGIT

Pentru montaj pe toc la o adâncime a intradosului între 70-170 mm



| Denumire | Descriere | Nr. ident. | Culoare |
|-----------------------------|--|------------|--------------|
| Braț TS 4000/2000 prelungit | Prelungit, pentru montaj pe toc la o adâncime a intradosului între 70-170 mm | 102434 | conform RAL |
| Braț TS 4000/2000 prelungit | Prelungit, pentru montaj pe toc la o adâncime a intradosului între 70-170 mm | 102431 | argintiu |
| Braț TS 4000/2000 prelungit | Prelungit, pentru montaj pe toc la o adâncime a intradosului între 70-170 mm | 102433 | alb RAL 9016 |

AMORTIZOR TS 4000 S

Pentru amortizor aplicat cu braț EN 2-6 cu întârziere la închidere



| Denumire | Descriere | Nr. ident. | Culoare | Dimensiuni | Lățime canat (max.) |
|--------------------------|--|------------|----------------|------------------|---------------------|
| Amortizor GEZE TS 4000 S | Mărimea EN 2-6 cu întârziere la închidere și amortizarea deschiderii (fără braț) | 119562 | negru RAL 9005 | 287 x 46 x 60 mm | 1400 mm |
| Amortizor GEZE TS 4000 S | Mărimea EN 2-6 cu întârziere la închidere și amortizarea deschiderii (fără braț) | 107747 | alb RAL 9016 | 287 x 46 x 60 mm | 1400 mm |
| Amortizor GEZE TS 4000 S | Mărimea EN 2-6 cu întârziere la închidere și amortizarea deschiderii (fără braț) | 107746 | bronz închis | 287 x 46 x 60 mm | 1400 mm |
| Amortizor GEZE TS 4000 S | Mărimea EN 2-6 cu întârziere la închidere și amortizarea deschiderii (fără braț) | 107745 | argintiu | 287 x 46 x 60 mm | 1400 mm |

| Denumire | Descriere | Nr. ident. | Culoare | Dimensiuni | Lățime canat (max.) |
|--------------------------|--|------------|-------------|------------------|---------------------|
| Amortizor GEZE TS 4000 S | Mărimea EN 2-6 cu întârziere la închidere și amortizarea deschiderii (fără braț) | 107748 | conform RAL | 287 x 46 x 60 mm | 1400 mm |

ACCESORII**BRAȚ TS 4000/2000**

Cu blocare în poziție mecanică



| Denumire | Descriere | Nr. ident. | Culoare | Punct de fixare max. |
|-----------------------|--------------------------------|------------|--------------|----------------------|
| Braț TS 4000/2000 / F | Cu blocare în poziție mecanică | 102454 | argintiu | 150 ° |
| Braț TS 4000/2000 / F | Cu blocare în poziție mecanică | 102456 | alb RAL 9016 | 150 ° |
| Braț TS 4000/2000 / F | Cu blocare în poziție mecanică | 102457 | conform RAL | 150 ° |

BRAȚ TS 4000/2000

cu blocare în poziție mecanică care se poate porni și opri



| Denumire | Descriere | Nr. ident. | Culoare | Punct de fixare max. |
|-----------------------|--|------------|--------------|----------------------|
| Braț TS 4000/2000 / F | cu blocare în poziție mecanică care se poate porni și opri | 102445 | argintiu | 150 ° |
| Braț TS 4000/2000 / F | cu blocare în poziție mecanică care se poate porni și opri | 102448 | conform RAL | 150 ° |
| Braț TS 4000/2000 / F | cu blocare în poziție mecanică care se poate porni și opri | 102447 | alb RAL 9016 | 150 ° |

CAPAC AMORTIZOR DE UȘĂ *

Pentru TS 5000 (L) / TS 4000, se poate utiliza numai pentru montaj pe foaia de ușă





| Denumire | Descriere | Nr. ident. | Culoare | Dimensiuni |
|--------------------------|---|------------|-----------------|--------------------|
| Capac amortizor de ușă * | pentru TS 5000/ TS 5000 L / TS 4000, se poate utiliza numai pentru montaj pe foaia de ușă | 067726 | alb RAL 9016 | 298 x 55 x 67.2 mm |
| Capac amortizor de ușă * | pentru TS 5000/ TS 5000 L / TS 4000, se poate utiliza numai pentru montaj pe foaia de ușă | 072696 | Oțel inoxidabil | 298 x 55 x 67.2 mm |
| Capac amortizor de ușă * | pentru TS 5000/ TS 5000 L / TS 4000, se poate utiliza numai pentru montaj pe foaia de ușă | 067724 | argintiu | 298 x 55 x 67.2 mm |
| Capac amortizor de ușă * | pentru TS 5000/ TS 5000 L / TS 4000, se poate utiliza numai pentru montaj pe foaia de ușă | 000756 | conform RAL | 298 x 55 x 67.2 mm |
| Capac amortizor de ușă * | pentru TS 5000/ TS 5000 L / TS 4000, se poate utiliza numai pentru montaj pe foaia de ușă | 067725 | bronz închis | 298 x 55 x 67.2 mm |

CAPAC AMORTIZOR DE UȘĂ *

Pentru TS 4000 / 5000, formă curbată

| Denumire | Descriere | Nr. ident. | Culoare | Dimensiuni |
|--------------------------|---|------------|--------------------------|------------------|
| Capac amortizor de ușă * | pentru TS 5000/ TS 4000, semirază, se poate utiliza numai pentru montaj pe canatul ușii | 092943 | Oțel inoxidabil lustruit | 337 x 51 x 72 mm |
| Capac amortizor de ușă * | pentru TS 5000/ TS 4000, semirază, se poate utiliza numai pentru montaj pe canatul ușii | 092944 | Oțel inoxidabil mat | 337 x 51 x 72 mm |

CAPAC AMORTIZOR DE UȘĂ *

Pentru TS 4000 / 5000, formă dreptunghiulară

| Denumire | Descriere | Nr. ident. | Culoare | Dimensiuni |
|--------------------------|---|------------|--------------------------|------------------|
| Capac amortizor de ușă * | pentru TS 5000/ TS 4000, pătrat, se poate utiliza numai pentru montaj pe foaia de ușă | 092938 | Oțel inoxidabil lustruit | 298 x 51 x 72 mm |
| Capac amortizor de ușă * | pentru TS 5000/ TS 4000, pătrat, se poate utiliza numai pentru montaj pe foaia de ușă | 092939 | Oțel inoxidabil mat | 298 x 51 x 72 mm |

MATERIAL DE MONTAJ**PRELUNGIREA AXULUI**

Pentru TS 4000 / TS 2000



| Denumire | Descriere | Nr. ident. | Culoare | Prelungirea axului |
|---|-----------------|------------|-------------|--------------------|
| Prelungirea axului pentru TS 4000/TS 2000 | Coroană dințată | 103678 | negru | 15 mm |
| Prelungirea axului pentru TS 4000/TS 2000 | Coroană dințată | 103550 | Zincat | 20 mm |
| Prelungirea axului pentru TS 4000/TS 2000 | Coroană dințată | 103679 | negru | 20 mm |
| Prelungirea axului pentru TS 4000/TS 2000 | Coroană dințată | 139793 | conform RAL | 15 mm |
| Prelungirea axului pentru TS 4000/TS 2000 | Coroană dințată | 103548 | Zincat | 10 mm |
| Prelungirea axului pentru TS 4000/TS 2000 | Coroană dințată | 103677 | negru | 10 mm |
| Prelungirea axului pentru TS 4000/TS 2000 | Coroană dințată | 103549 | Zincat | 15 mm |

PLACĂ DE FIXARE UȘĂ CU ÎNCHIDERE SUPERIOARĂ ÎN ARC DE CERC TURTIT

pentru TS 4000, înălțime a arcadei de max. 130 mm



| Denumire | Descriere | Nr. ident. | Culoare |
|---|---|------------|--------------|
| Placă de fixare ușă cu închidere superioară în arc de cerc turtit | pentru TS 4000, înălțime a arcadei de max. 130 mm | 058782 | argintiu |
| Placă de fixare ușă cu închidere superioară în arc de cerc turtit | pentru TS 4000, înălțime a arcadei de max. 130 mm | 119472 | conform RAL |
| Placă de fixare ușă cu închidere superioară în arc de cerc turtit | pentru TS 4000, înălțime a arcadei de max. 130 mm | 058783 | bronz închis |

ȘABLON DE GĂURIRE AMORTIZOR DE UȘĂ

pentru TS 5000/TS 4000/TS 3000/TS 2000



| Denumire | Descriere | Nr. ident. |
|------------------------------------|--|------------|
| Șablon de găurire amortizor de ușă | pentru TS 5000/TS 4000/TS 3000/TS 2000 | 053134 |

PAPUC DE PRINDERE PENTRU STICLĂ

pentru TS 5000/TS 4000



| Denumire | Descriere | Nr. ident. | Culoare | Grosime sticlă |
|---------------------------------|------------------------|------------|--------------|----------------|
| Papuc de prindere pentru sticlă | pentru TS 5000/TS 4000 | 009494 | conform RAL | 10 mm |
| Papuc de prindere pentru sticlă | pentru TS 5000/TS 4000 | 057126 | argintiu | 10 mm |
| Papuc de prindere pentru sticlă | pentru TS 5000/TS 4000 | 057127 | bronz închis | 10 mm |
| Papuc de prindere pentru sticlă | pentru TS 5000/TS 4000 | 009491 | alb RAL 9016 | 10 mm |

PLACĂ DE MONTAJ ȘI CONTRAPLACĂ UȘĂ DIN STICLĂ

pentru TS 5000/TS 4000



| Denumire | Descriere | Nr. ident. | Culoare | Grosime sticlă |
|------------------------------------|------------------------|------------|--------------|----------------|
| Plăci de montaj set ușă din sticlă | pentru TS 5000/TS 4000 | 007923 | argintiu | 10 mm |
| Plăci de montaj set ușă din sticlă | pentru TS 5000/TS 4000 | 007926 | conform RAL | 10 mm |
| Plăci de montaj set ușă din sticlă | pentru TS 5000/TS 4000 | 007924 | bronz închis | 10 mm |

PLACĂ DE MONTAJ BRAȚ *

pentru TS 4000/TS 2000, în cazul tocurilor de ușă înguste



| Denumire | Descriere | Nr. ident. | Culoare |
|----------------------|---|------------|-------------|
| Placă de montaj braț | pentru TS 4000/TS 2000, în cazul tocurilor de ușă înguste | 082506 | conform RAL |
| Placă de montaj braț | pentru TS 4000/TS 2000, în cazul tocurilor de ușă înguste | 057109 | argintiu |

PLACĂ DE MONTAJ AMORTIZOR DE UȘĂ

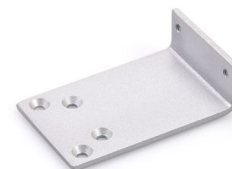
Pentru TS 5000 și TS 4000 cu șablon de găurire conform DIN EN 1154, fișa suplimentară 1



| Denumire | Descriere | Nr. ident. | Culoare |
|----------------------------------|--|------------|--------------------------|
| Placă de montaj amortizor de ușă | pentru TS 5000/TS 4000 cu șablon de găurire conform DIN EN 1154, fișa suplimentară 1 | 068627 | alb RAL 9016 |
| Placă de montaj amortizor de ușă | pentru TS 5000/TS 4000 cu șablon de găurire conform DIN EN 1154, fișa suplimentară 1 | 057956 | Zincat |
| Placă de montaj amortizor de ușă | pentru TS 5000/TS 4000 cu șablon de găurire conform DIN EN 1154, fișa suplimentară 1 | 029176 | conform RAL |
| Placă de montaj amortizor de ușă | pentru TS 5000/TS 4000 cu șablon de găurire conform DIN EN 1154, fișa suplimentară 1 | 049185 | argintiu |
| Placă de montaj amortizor de ușă | pentru TS 5000/TS 4000 cu șablon de găurire conform DIN EN 1154, fișa suplimentară 1 | 137725 | Oțel inoxidabil, similar |
| Placă de montaj amortizor de ușă | pentru TS 5000/TS 4000 cu șablon de găurire conform DIN EN 1154, fișa suplimentară 1 | 052351 | bronz închis |

PLACĂ DE MONTAJ BRAȚ

Pentru TS 4000/ TS 2000 în cazul montajului cu braț paralel



| Denumire | Descriere | Nr. ident. | Culoare |
|----------------------|---|------------|--------------|
| Placă de montaj braț | pentru TS 4000/TS 2000, în cazul montajului cu braț paralel | 053319 | bronz închis |
| Placă de montaj braț | pentru TS 4000/TS 2000, în cazul montajului cu braț paralel | 027460 | conform RAL |
| Placă de montaj braț | pentru TS 4000/TS 2000, în cazul montajului cu braț paralel | 053318 | argintiu |

CORNIER DE UMLERE LA BUIANDRUG

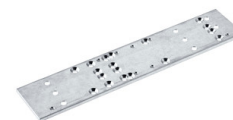
pentru TS 5000/TS 4000



| Denumire | Descriere | Nr. ident. | Culoare |
|---------------------------------|------------------------|------------|--------------|
| Cornier de umplere la buiandrug | pentru TS 5000/TS 4000 | 049240 | argintiu |
| Cornier de umplere la buiandrug | pentru TS 5000/TS 4000 | 052352 | bronz închis |
| Cornier de umplere la buiandrug | pentru TS 5000/TS 4000 | 104451 | conform RAL |

PLACĂ DE MONTAJ AMORTIZOR DE UȘĂ *

Pentru TS 5000 și TS 4000 cu șablon de găurire conform DIN EN 1154, fișa suplimentară 1



| Denumire | Descriere | Nr. ident. |
|-------------------|--|------------|
| Placă de montaj * | pentru TS 5000/TS 4000 cu șablon de găurire conform DIN EN 1154, fișa suplimentară 1 | 083992 |

* Produsele marcate mai sus pot varia în funcție de țară în ceea ce privește forma, tipul, caracteristicile, funcția sau disponibilitatea. Dacă aveți întrebări, vă rugăm să vă adresați persoanei dvs. de contact GEZE.