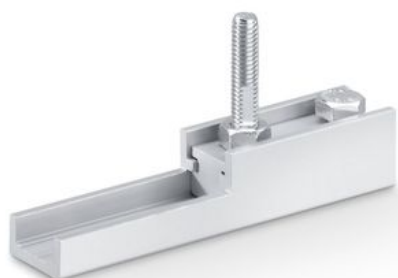


Fișa cu datele produsului

Set profil de suspendare îngropat



Pentru încastrare prin frezare în canatul din lemn

DOMENII DE UTILIZARE

→ Canat din lemn pentru feronerie de ușă glisantă

Set profil de suspendare îngropat



CARACTERISTICI

→ Plăcile de suspendare înecate permit un montaj al ușii cu distanță redusă a fantei între profilul de rulare și muchia superioară a ușii

DATE TEHNICE

Nume comercial	Set profil de suspendare îngropat
----------------	-----------------------------------

VARIANTE / INFORMAȚII REFERITOARE LA COMANDĂ

Denumire	Descriere	Nr. ident.
Set profil de suspendare îngropat	2 bucăți, pentru încastrare prin frezare în canatul din lemn, inclusiv șuruburi de suspendare și cheie fixă plată pentru reglarea pe înălțime	138015