

# Fișa cu datele produsului

# **TS 5000 ISM ECline**



Sistem de amortizor de ușă aplicat cu șină de glisare pentru uși cu două canaturi, fără restricții, cu lățime a canatului de până la 1250 mm conform DIN 18040 cu reglarea succesiunii de închidere

**DOMENII DE UTILIZARE**

- Uși rezistente la foc și de protecție antifum
- Uși cu opritor cu două canaturi dreapta și stânga
- Posibilitatea de compartimentare simetrică și asimetrică a ușii
- Uși oscilante cu o lățime a laturii de până la 2500 mm și o lățime a canatului de până la 1250 mm
- Distanță minimă dintre balamale de 1300 mm, lățime minimă a canatului pasiv de 400 mm
- Montaj pe foaia de ușă pe partea balamalelor
- Fără restricții conform DIN 18040 până la EN5

**CARACTERISTICI**

- Sistem alcătuit din două amortizoare de ușă TS 5000 Ecline și șină de glisare ISM
- Fără restricții conform DIN 18040, până la EN5 (lățime a canatului de 1250 mm)
- Forță de închidere reglabilă fără trepte (cu selectare liberă) la EN3-5
- Se poate utiliza pentru ușile cu opritor pe partea dreaptă și stângă, fără inversare
- Reglarea succesiunii la închidere menține canatul activ în poziție de așteptare până când canatul pasiv este închis
- Forță de capăt hidraulică, care accelerează ușa cu puțin timp înaintea poziției închis
- Viteza de închidere se poate adapta individual
- Amortizarea integrată a deschiderii frânează ușile împinse puternic
- Afișaj optic al forței de închidere, pentru controlul ușor al setării
- Toate funcțiile se pot regla din față; nu presupune un efort de montaj mai mare față de sistemele standard

**DATE TEHNICE**

|  |  |
|--|--|
| Nume comercial   | TS 5000 ISM Ecline                           |
| Fără bariere conform DIN 18040, până la o lățime (max.) a canatului, în mm | 1250 mm                                      |
| Lățime canat (max.)  | 1250 mm                                      |
| Tip de montaj  | Montaj pe foaia de ușă pe partea balamalelor |
| Unghi de deschidere (max.)   | 180 °  |
| Distanță minimă dintre balamale  | 1300 mm                                      |
| Lățime minimă a canatului pasiv  | 400 mm                                       |
| Compatibilitate uși rezistente la foc                                      | Da   |
| Forță de închidere reglabilă   | Da, continuu                                 |
| Viteză de închidere reglabilă  | Da   |
| Forță de capăt reglabilă   | Da, prin intermediul supapei                 |
| Amortizarea deschiderii integrată  | Da, reglabilă hidraulic                      |

# TS 5000 ISM Ecline



|   |          |
|---|----------|
| Poziție de modificare a forței de închidere | Față     |
| Afișaj optic al forței de închidere         | Da       |
| Blocare în poziție                          | Opțional |
| Înterupător în caz de fum integrat          | Nu       |
| Reglarea succesiunii de închidere integrată | Da       |

## CONSTĂ ÎN

### ȘINĂ DE GLISARE ISM TS 5000

Cu reglarea succesiunii la închidere și pârghii



| Denumire                    | Descriere   | Nr. ident. | Culoare                  | Dimensiuni        |
|-----------------------------|---|------------|--------------------------|-------------------|
| Șină de glisare ISM TS 5000 | continuă, cu reglarea succesiunii de închidere integrată și pârghii | 115592     | Oțel inoxidabil, similar | 2630 x 40 x 30 mm |
| Șină de glisare ISM TS 5000 | continuă, cu reglarea succesiunii de închidere integrată și pârghii | 115549     | argintiu                 | 2630 x 40 x 30 mm |
| Șină de glisare ISM TS 5000 | continuă, cu reglarea succesiunii de închidere integrată și pârghii | 115591     | alb RAL 9016             | 2630 x 40 x 30 mm |
| Șină de glisare ISM TS 5000 | continuă, cu reglarea succesiunii de închidere integrată și pârghii | 115593     | conform RAL              | 2630 x 40 x 30 mm |

## AMORTIZOR TS 5000 ECLINE

Corp de bază pentru amortizor cu șină de glisare EN 3-5 cu amortizarea deschiderii



| Denumire                 | Descriere   | Nr. ident. | Culoare                    | Dimensiuni       | Direcția DIN    |
|--------------------------|---|------------|----------------------------|------------------|-----------------|
| Amortizor TS 5000 Ecline | Mărimea EN 3-5 cu amortizarea deschiderii (fără șină de glisare și pârghie) | 143640     | argintiu                   | 287 x 47 x 60 mm | stânga/drea pta |
| Amortizor TS 5000 Ecline | Mărimea EN 3-5 cu amortizarea deschiderii (fără șină de glisare și pârghie) | 143642     | Tachet din oțel inoxidabil | 287 x 47 x 60 mm | stânga/drea pta |
| Amortizor TS 5000 Ecline | Mărimea EN 3-5 cu amortizarea deschiderii (fără șină de glisare și pârghie) | 143641     | alb RAL 9016               | 287 x 47 x 60 mm | stânga/drea pta |
| Amortizor TS 5000 Ecline | Mărimea EN 3-5 cu amortizarea deschiderii (fără șină de glisare și pârghie) | 143643     | conform RAL                | 287 x 47 x 60 mm | stânga/drea pta |

**ACCESORII****CB FLEX**

Clapetă de antrenare pentru o închidere sigură a ușilor rezistente la foc cu două canaturi

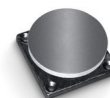


| Denumire       | Descriere  | Nr. ident. | Culoare      |
|----------------|--|------------|--------------|
| GEZE CB flex * | pentru utilizarea cu toate ușile cu închidere fălțuită cu 2 canaturi Fără trepte, acoperă reglarea pe lungime pentru o lungime suplimentare a canatului de până la 210 mm, mecanism rabatabil ascuns, profil care se poate scurta la nevoie, cu material de fixare | 182652     | alb RAL 9016 |
| GEZE CB flex   | pentru utilizarea cu toate ușile cu închidere fălțuită cu 2 canaturi Fără trepte, acoperă reglarea pe lungime pentru o lungime suplimentare a canatului de până la 210 mm, mecanism rabatabil ascuns, profil care se poate scurta la nevoie, cu material de fixare | 153602     | argintiu     |
| GEZE CB flex   | pentru utilizarea cu toate ușile cu închidere fălțuită cu 2 canaturi Fără trepte, acoperă reglarea pe lungime pentru o lungime suplimentare a canatului de până la 210 mm, mecanism rabatabil ascuns, profil care se poate scurta la nevoie, cu material de fixare | 153728     | conform RAL  |

**MODEL DE BAZĂ CONTRAPLACĂ DE RETENȚIE DESCHISĂ A UȘII**

\*

Variantă standard de execuție, pe suport din cauciuc



| Denumire                                       | Descriere  | Nr. ident. | Dimensiuni      |
|--|--|------------|-----------------|
| Contraplace de retenție deschisă a ușii GEZE * | Variantă standard de execuție, pe suport din cauciuc | 115954     | 55 x 55 x 18 mm |

**CONTRAPLACĂ DE RETENȚIE DESCHISĂ A UȘII TAMPON CU ARC**

\*

Execuție cu tampon cu arc



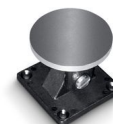
| Denumire                                       | Descriere                 | Nr. ident. | Dimensiuni      |
|--|---------------------------|------------|-----------------|
| Contraplace de retenție deschisă a ușii GEZE * | Execuție cu tampon cu arc | 115955     | 55 x 55 x 79 mm |

# TS 5000 ISM Ecline



## CONTRAPLACĂ DE RETENȚIE DESCHISĂ A UȘII ARTICULAȚIE \*

Execuție cu articulație reglabilă



| Denumire  | Descriere                         | Nr. ident. | Dimensiuni      |
|---|-----------------------------------|------------|-----------------|
| Contraplastă de retenție deschisă a ușii GEZE * | Execuție cu articulație reglabilă | 115956     | 55 x 55 x 50 mm |

## MODEL DE BAZĂ MAGNET DE REȚINERE DESCHISĂ A UȘII \*

Cu înșurubare la partea din spate și fără placă de fixare



| Denumire                                  | Descriere   | Nr. ident. | Dimensiuni      | Tip de montaj     |
|---|---|------------|-----------------|-------------------|
| Magnet de retenție deschisă a ușii GEZE * | Model de bază, fără placă de fixare, înșurubare la partea din spate | 115830     | 50 x 50 x 30 mm | Aplicat, Integrat |

## MAGNET DE REȚINERE DESCHISĂ A UȘII FLEXIBIL 185 MM \*

Pentru montaj pe perete sau tavan, cu tub vertical de 185 mm



| Denumire                                  | Descriere   | Nr. ident. | Dimensiuni       | Tip de montaj             |
|---|---|------------|------------------|---------------------------|
| Magnet de retenție deschisă a ușii GEZE * | Montaj pe perete/tavan, tub vertical 185 mm, se poate scurta flexibil până la 110 mm, cap magnetic care se poate curba la 90° | 115952     | 90 x 80 x 185 mm | Perete, Tavan, Pardoseală |

# TS 5000 ISM Ecline



## MAGNET DE REȚINERE DESCHISĂ A UȘII FLEXIBIL 335 MM \*

Pentru montaj pe perete sau tavan, cu tub vertical de 335 mm



| Denumire                                  | Descriere   | Nr. ident. | Dimensiuni       | Tip de montaj             |
|---|---|------------|------------------|---------------------------|
| Magnet de retenție deschisă a ușii GEZE * | Montaj pe perete/tavan, tub vertical 335 mm, se poate scurta flexibil până la 110 mm, cap magnetic care se poate curba la 90° | 115953     | 90 x 80 x 335 mm | Perete, Tavan, Pardoseală |

## MONTAJ PE PERETE MAGNET DE REȚINERE DESCHISĂ A UȘII

Pentru montaj pe perete cu placă de bază



| Denumire                                | Descriere                          | Nr. ident. | Dimensiuni      | Tip de montaj       |
|---|------------------------------------|------------|-----------------|---------------------|
| Magnet de retenție deschisă a ușii GEZE | Montaj pe perete, cu placă de bază | 115829     | 93 x 65 x 33 mm | Montaj pe tencuială |

## MONTAJ PE PERETE MAGNET DE REȚINERE DESCHISĂ A UȘII 65 MM \*

Pentru montaj pe perete cu soclu de 65 mm



| Denumire                                  | Descriere                          | Nr. ident. | Dimensiuni      | Tip de montaj |
|---|------------------------------------|------------|-----------------|---------------|
| Magnet de retenție deschisă a ușii GEZE * | Montaj pe perete cu soclu de 65 mm | 155573     | 70 x 70 x 65 mm | Perete        |

# TS 5000 ISM Ecline



## MONTAJ PE PERETE MAGNET DE REȚINERE DESCHISĂ A UȘII AP

\*

Pentru montaj pe perete pe tencuială sau montaj în pardoseală cu accesoriu și soclu



| Denumire                                  | Descriere   | Nr. ident. | Dimensiuni       | Tip de montaj                   |
|---|---|------------|------------------|---------------------------------|
| Magnet de retenție deschisă a ușii GEZE * | Montaj pe perete pe tencuială sau montaj în pardoseală, cu soclu disponibil ca accesoriu (nu este inclus în setul de livrare) | 155569     | 110 x 85 x 40 mm | Montaj pe tencuială, Pardoseală |

## MONTAJ PE PERETE MAGNET DE REȚINERE DESCHISĂ A UȘII UP

\*

Pentru montaj sub tencuială



| Denumire                                  | Descriere            | Nr. ident. | Dimensiuni      | Tip de montaj |
|---|----------------------|------------|-----------------|---------------|
| Magnet de retenție deschisă a ușii GEZE * | Montaj sub tencuială | 155567     | 85 x 85 x 30 mm | Sub tencuială |

## KIT ECLINE ISM / ISM BG \*

Acumulator de forță pentru utilizare pe canatul activ în șine de glisare cu două canaturi ISM și ISM BG



| Denumire                  | Descriere   | Nr. ident. | Culoare |
|---------------------------|---|------------|---------|
| Kit Ecline ISM / ISM BG * | Acumulator de forță pentru utilizare pe canatul activ în șine de glisare cu două canaturi ISM și ISM BG | 154767     | negru   |

# TS 5000 ISM Ecline



## GC 152 \*

Înterupător în caz de fum pentru instalații de blocare în poziție GEZE



| Denumire                      | Descriere   | Nr. ident. | Culoare      | Tensiune de alimentare | Tip de montaj |
|-------------------------------|---|------------|--------------|------------------------|---------------|
| Detector de fum GC 152 GEZE * | Complet, cu suport, 24 V c.c., 20 mA, verificat conform EN54-7, general aprobat de Inspectoratul în Construcții pentru utilizarea cu toate instalațiile de blocare în poziție GEZE FA GC 150, supravegherea firelor electrice integrată, conform DIN EN 14637 | 139850     | alb RAL 9010 | 24 V DC                | Tavan         |

## GC 153 \*

Senzor de temperatură pentru instalații de blocare în poziție GEZE



| Denumire                            | Descriere   | Nr. ident. | Culoare | Tensiune de alimentare | Tip de montaj |
|-------------------------------------|---|------------|---------|------------------------|---------------|
| Senzor de temperatură GC 153 GEZE * | Complet, cu suport, 24 V c.c., 20 mA, verificat conform EN54-5, general aprobat de Inspectoratul în Construcții pentru utilizarea cu toate instalațiile de blocare în poziție GEZE FA GC 150, supravegherea firelor electrice integrată, conform DIN EN 14637 | 139881     | alb     | 24 V DC                | Tavan         |

## AS 500

Buton de declanșare manuală pentru declanșarea manuală a dispozitivelor de blocare în poziție comandate electric



| Denumire                             | Descriere   | Nr. ident. | Culoare           | Dimensiuni      | Tensiune de funcționare |
|--------------------------------------|---|------------|-------------------|-----------------|-------------------------|
| Buton de întrerupere AS 500          | pentru declanșarea manuală a dispozitivelor electrice de blocare în poziție, inclusiv rezistența la sarcină pentru supravegherea firelor electrice  | 116266     | alb<br>alpin/roșu | 80 x 80 x 9 mm  | 24 V DC                 |
| Buton de întrerupere, AS 500, sticlă | pentru declanșarea manuală a dispozitivelor de blocare în poziție comandate electric, inclusiv rezistența la sarcină pentru supravegherea comenzii, foaie de geam și 5 inscripționări care se pot schimba | 120880     | alb<br>alpin/roșu | 80 x 80 x 21 mm | 24 V DC                 |



# TS 5000 ISM Ecline



## UNITATE DE BLOCARE ÎN POZIȚIE MECANICĂ

Pentru șina de glisare ISM



| Denumire                               | Descriere  | Nr. ident. |
|--|--|------------|
| Unitate de blocare în poziție mecanică | pentru șina de glisare ISM / șina de glisare ISM partea opusă balamalelor, cu forță reglabilă de menținere în poziție, se poate depăși | 118437     |

## CAPAC AMORTIZOR DE UȘĂ \*

Pentru TS 5000 (L) / TS 4000, se poate utiliza numai pentru montaj pe foaia de ușă



| Denumire                 | Descriere   | Nr. ident. | Culoare         | Dimensiuni         |
|--------------------------|---|------------|-----------------|--------------------|
| Capac amortizor de ușă * | pentru TS 5000/ TS 5000 L / TS 4000, se poate utiliza numai pentru montaj pe foaia de ușă | 067726     | alb RAL 9016    | 298 x 55 x 67.2 mm |
| Capac amortizor de ușă * | pentru TS 5000/ TS 5000 L / TS 4000, se poate utiliza numai pentru montaj pe foaia de ușă | 072696     | Oțel inoxidabil | 298 x 55 x 67.2 mm |
| Capac amortizor de ușă * | pentru TS 5000/ TS 5000 L / TS 4000, se poate utiliza numai pentru montaj pe foaia de ușă | 067724     | argintiu        | 298 x 55 x 67.2 mm |
| Capac amortizor de ușă * | pentru TS 5000/ TS 5000 L / TS 4000, se poate utiliza numai pentru montaj pe foaia de ușă | 000756     | conform RAL     | 298 x 55 x 67.2 mm |
| Capac amortizor de ușă * | pentru TS 5000/ TS 5000 L / TS 4000, se poate utiliza numai pentru montaj pe foaia de ușă | 067725     | bronz închis    | 298 x 55 x 67.2 mm |

## RSZ 7 \*

Centrală mobilă de întrerupere în caz de fum, pentru toate dispozitivele de blocare în poziție GEZE.

GEZE

| Denumire                                      | Descriere   | Nr. ident. | Culoare                  | Tensiune de alimentare |
|---|---|------------|--------------------------|------------------------|
| Centrală de întrerupere în caz de fum RSZ 7 * | Centrală de întrerupere în caz de fum pentru toate dispozitivele de blocare în poziție GEZE | 185231     | conform RAL              | 230 V                  |
| Centrală de întrerupere în caz de fum RSZ 7 * | Centrală de întrerupere în caz de fum pentru toate dispozitivele de blocare în poziție GEZE | 184196     | Oțel inoxidabil, similar | 230 V                  |
| Centrală de întrerupere în caz de fum RSZ 7 * | Centrală de întrerupere în caz de fum pentru toate dispozitivele de blocare în poziție GEZE | 181025     | argintiu                 | 230 V                  |
| Centrală de întrerupere în caz de fum RSZ 7 * | Centrală de întrerupere în caz de fum pentru toate dispozitivele de blocare în poziție GEZE | 184195     | alb RAL 9016             | 230 V                  |

# TS 5000 ISM Ecline



## LIMITARE FLEXIBILĂ A DESCHIDERII

Pentru șinele de glisare E și R, 1 canat și 2 canaturi



| Denumire                         | Descriere  | Nr. ident. |
|----------------------------------|--|------------|
| Limitare flexibilă a deschiderii | pentru șina de glisare pentru un canat: TS 5000 E/R/RFS (montaj pe foaia de ușă), Boxer E; 2 canaturi: toate variantele E/R/ISM TS 5000 (incl. VPK) și Boxer | 145311     |

## CAPAC AMORTIZOR DE UȘĂ \*

Pentru TS 4000 / 5000, formă curbată

| Denumire                 | Descriere   | Nr. ident. | Culoare                  | Dimensiuni       |
|--------------------------|---|------------|--------------------------|------------------|
| Capac amortizor de ușă * | pentru TS 5000/ TS 4000, semirază, se poate utiliza numai pentru montaj pe canatul ușii | 092943     | Oțel inoxidabil lustruit | 337 x 51 x 72 mm |
| Capac amortizor de ușă * | pentru TS 5000/ TS 4000, semirază, se poate utiliza numai pentru montaj pe canatul ușii | 092944     | Oțel inoxidabil mat      | 337 x 51 x 72 mm |

## CAPAC AMORTIZOR DE UȘĂ \*

Pentru TS 4000 / 5000, formă dreptunghiulară

| Denumire                 | Descriere   | Nr. ident. | Culoare                  | Dimensiuni       |
|--------------------------|---|------------|--------------------------|------------------|
| Capac amortizor de ușă * | pentru TS 5000/ TS 4000, pătrat, se poate utiliza numai pentru montaj pe foaia de ușă | 092938     | Oțel inoxidabil lustruit | 298 x 51 x 72 mm |
| Capac amortizor de ușă * | pentru TS 5000/ TS 4000, pătrat, se poate utiliza numai pentru montaj pe foaia de ușă | 092939     | Oțel inoxidabil mat      | 298 x 51 x 72 mm |

**MATERIAL DE MONTAJ****PLACĂ DE MONTAJ ȘINĂ DE GLISARE**

Pentru șina de glisare ISM și E-ISM



| Denumire                        | Descriere                        | Nr. ident. | Culoare     |
|---------------------------------|----------------------------------|------------|-------------|
| Placă de montaj șină de glisare | pentru șina de glisare ISM/E-ISM | 118702     | argintiu    |
| Placă de montaj șină de glisare | pentru șina de glisare ISM/E-ISM | 118703     | conform RAL |

**PLACĂ DE MONTAJ AMORTIZOR DE UȘĂ**

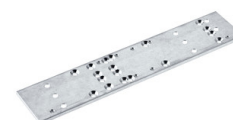
Pentru TS 5000 și TS 4000 cu șablon de găurire conform DIN EN 1154, fișa suplimentară 1



| Denumire                         | Descriere  | Nr. ident. | Culoare                  |
|----------------------------------|--|------------|--------------------------|
| Placă de montaj amortizor de ușă | pentru TS 5000/TS 4000 cu șablon de găurire conform DIN EN 1154, fișa suplimentară 1 | 068627     | alb RAL 9016             |
| Placă de montaj amortizor de ușă | pentru TS 5000/TS 4000 cu șablon de găurire conform DIN EN 1154, fișa suplimentară 1 | 057956     | Zincat                   |
| Placă de montaj amortizor de ușă | pentru TS 5000/TS 4000 cu șablon de găurire conform DIN EN 1154, fișa suplimentară 1 | 029176     | conform RAL              |
| Placă de montaj amortizor de ușă | pentru TS 5000/TS 4000 cu șablon de găurire conform DIN EN 1154, fișa suplimentară 1 | 049185     | argintiu                 |
| Placă de montaj amortizor de ușă | pentru TS 5000/TS 4000 cu șablon de găurire conform DIN EN 1154, fișa suplimentară 1 | 137725     | Oțel inoxidabil, similar |
| Placă de montaj amortizor de ușă | pentru TS 5000/TS 4000 cu șablon de găurire conform DIN EN 1154, fișa suplimentară 1 | 052351     | bronz închis             |

**PLACĂ DE MONTAJ AMORTIZOR DE UȘĂ \***

Pentru TS 5000 și TS 4000 cu șablon de găurire conform DIN EN 1154, fișa suplimentară 1



## TS 5000 ISM Ecline



---

| Denumire          | Descriere  | Nr. ident. |
|-------------------|--|------------|
| Placă de montaj * | pentru TS 5000/TS 4000 cu șablon de găurire conform DIN EN 1154, fișa suplimentară 1 | 083992     |

---

\* Produsele marcate mai sus pot varia în funcție de țară în ceea ce privește forma, tipul, caracteristicile, funcția sau disponibilitatea. Dacă aveți întrebări, vă rugăm să vă adresați persoanei dvs. de contact GEZE.