

Fișa cu datele produsului

Braț TS 4000/2000



cu blocare în poziție mecanică care se poate porni și opri

DOMENII DE UTILIZARE

- Pentru menținerea deschisă a ușilor care nu sunt antiincendiu
- Uși oscilante dreapta și stânga

Braț TS 4000/2000



CARACTERISTICI

→ Se poate utiliza cu montaj pe toc, la o adâncime a intradosului de până la 70 mm

DATE TEHNICE

Nume comercial	Braț TS 4000/2000
Blocare în poziție	Mecanic
Blocare în poziție care se poate porni și opri	Da
Blocare în poziție se poate depăși	Da
Interval de blocare în poziție	70 ° - 150 °
Înterupător în caz de fum integrat	Nu

VARIANTE / INFORMAȚII REFERITOARE LA COMANDĂ

Denumire	Descriere	Nr. ident.	Culoare	Punct de fixare max.
Braț TS 4000/2000 / F	cu blocare în poziție mecanică care se poate porni și opri	102445	argintiu	150 °
Braț TS 4000/2000 / F	cu blocare în poziție mecanică care se poate porni și opri	102448	conform RAL	150 °
Braț TS 4000/2000 / F	cu blocare în poziție mecanică care se poate porni și opri	102447	alb RAL 9016	150 °

MATERIAL DE MONTAJ

PLACĂ DE MONTAJ BRAȚ *

pentru TS 4000/TS 2000, în cazul tocurilor de ușă înguste



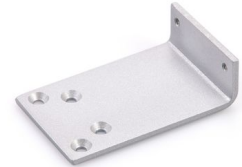
Denumire	Descriere	Nr. ident.	Culoare
Placă de montaj braț	pentru TS 4000/TS 2000, în cazul tocurilor de ușă înguste	082506	conform RAL
Placă de montaj braț	pentru TS 4000/TS 2000, în cazul tocurilor de ușă înguste	057109	argintiu

Braț TS 4000/2000



PLACĂ DE MONTAJ BRAȚ

Pentru TS 4000/ TS 2000 în cazul montajului cu braț paralel



Denumire	Descriere	Nr. ident.	Culoare
Placă de montaj braț	pentru TS 4000/TS 2000, în cazul montajului cu braț paralel	053319	bronz închis
Placă de montaj braț	pentru TS 4000/TS 2000, în cazul montajului cu braț paralel	027460	conform RAL
Placă de montaj braț	pentru TS 4000/TS 2000, în cazul montajului cu braț paralel	053318	argintiu

* Produsele marcate mai sus pot varia în funcție de țară în ceea ce privește forma, tipul, caracteristicile, funcția sau disponibilitatea. Dacă aveți întrebări, vă rugăm să vă adresați persoanei dvs. de contact GEZE.