

Fișa cu datele produsului **TS 5000 R-ISM/S cu funcție de cursă liberă ***



Sistem de amortizor aplicat cu șină de glisare pentru uși cu două canaturi cu reglarea succesiunii la închidere integrată, funcție de cursă liberă la canatul activ, blocare electrică în poziție la canatul pasiv și întrerupător în caz de fum integrat

TS 5000 R-ISM/S cu funcție de cursă liberă *



DOMENII DE UTILIZARE

- Uși rezistente la foc și de protecție antifum
- Uși cu opritor cu două canaturi dreapta și stânga
- Posibilitatea de compartimentare simetrică și asimetrică a ușii
- Uși oscilante cu o lățime a laturii de până la 2800 mm și o lățime a canatului de până la 1400 mm
- Distanță minimă între balamale 1500 mm, lățime minimă a canatului activ 875 mm și a canatului pasiv 400 mm
- Instalații de blocare în poziție cu blocare integrată pe canatul pasiv și întrerupător în caz de fum integrat
- Montaj pe foaia de ușă pe partea balamalelor

CARACTERISTICI

- Sistem alcătuit din TS 5000 E Hy 3-6 și TS 5000 și șina de glisare R-ISM/S cu blocare în poziție la canatul pasiv
- Canat pasiv cu TS 5000 cu forță de închidere EN2-6 sau TS 5000 ECLine cu forță de închidere EN3-5
- Canat activ cu TS 5000 E Hy (24 V) și forță de închidere reglabilă EN3-6
- Blocarea electrică în poziție a canatului pasiv are loc în șina de glisare, interval de blocare în poziție 80°-130°
- Blocarea în poziție la canatul activ are loc prin amortizorul cu cursă liberă
- Cu funcție de blocare confortabilă la canatul activ pentru blocarea în poziție a ușii în unghiul maxim de deschidere
- Tensiune de funcționare 230 V c.a.
- Reglarea succesiunii la închidere menține canatul activ în poziție de așteptare până când canatul pasiv este închis
- Centrală de întrerupere în caz de fum integrată, al cărei semnal închide ușa automat în caz de incendiu
- Întrerupător în caz de fum cu afișajul gradului de murdărire și ghidare ulterioară a pragului de alarmă
- Forță de capăt hidraulică, care accelerează ușa cu puțin timp înaintea poziției închis
- Viteza de închidere se poate adapta individual
- Amortizarea integrată a deschiderii frânează ușile împinse puternic
- Afișaj optic al forței de închidere, pentru controlul ușor al setării
- Toate funcțiile se pot regla din față

TS 5000 R-ISM/S cu funcție de cursă liberă liberă *



DATE TEHNICE

| | |
|--|--|
| Nume comercial | TS 5000 R-ISM/S cu funcție de cursă liberă * |
| Fără bariere conform DIN 18040, până la o lățime (max.) a canatului, în mm | 1400 mm |
| Lățime canat (max.) | 1400 mm |
| Tip de montaj | Montaj pe foaia de ușă pe partea balamalelor |
| Unghi de deschidere (max.) | 180 ° |
| Tensiunea de intrare | 230 V CA |
| Frecvență tensiune de alimentare | 50 Hz |
| Distanță minimă dintre balamale | 1500 mm |
| Lățime minimă a canatului pasiv | 400 mm |
| Compatibilitate uși rezistente la foc | Da |
| Zonă de cursă liberă | 85 ° - 160 ° |
| Forță de închidere reglabilă | Da, continuu |
| Viteză de închidere reglabilă | Da |
| Forță de capăt reglabilă | Da, prin intermediul supapei |
| Amortizarea deschiderii integrată | Da, reglabilă hidraulic |
| Poziție de modificare a forței de închidere | Față |
| Afișaj optic al forței de închidere | Da |
| Blocare în poziție | Electric |
| Blocare în poziție la canatul activ / canatul pasiv | Da / Da |
| Interval de blocare în poziție | 80 ° - 130 ° |
| Întreprător în caz de fum integrat | Da |
| Reglarea succesiunii de închidere integrată | Da |

CONSTĂ ÎN

ȘINĂ DE GLISARE R-ISM/S TS 5000 *

continuă, cu reglare integrată a succesiunii de închidere integrată, blocare electrică în poziție pe canatul pasiv, centrală de întrerupere în caz de fum și pârghii



| Denumire | Descriere | Nr. ident. | Culoare | Tensiune de alimentare | Dimensiuni |
|-----------------------------------|--|------------|--------------------------|------------------------|-------------------|
| Șină de glisare R-ISM/S TS 5000 * | continuă, cu reglare integrată a succesiunii de închidere integrată, blocare electrică în poziție pe canatul pasiv, centrală de întrerupere în caz de fum și pârghii | 160546 | conform RAL | 230 V | 2740 x 55 x 30 mm |
| Șină de glisare R-ISM/S TS 5000 * | continuă, cu reglare integrată a succesiunii de închidere integrată, blocare electrică în poziție pe canatul pasiv, centrală de întrerupere în caz de fum și pârghii | 162089 | Oțel inoxidabil, similar | 230 V | 2740 x 55 x 30 mm |

TS 5000 R-ISM/S cu funcție de cursă liberă *



| Denumire | Descriere | Nr. ident. | Culoare | Tensiune de alimentare | Dimensiuni |
|-----------------------------------|---|------------|----------|------------------------|-------------------|
| Șină de glisare R-ISM/S TS 5000 * | continuă, cu reglare integrată a succesiunii de închidere integrată, blocare electrică în poziție pe canatul pasiv, centrală de întrerupere în caz de fum și pârgii | 160545 | argintiu | 230 V | 2740 x 55 x 30 mm |

AMORTIZOR TS 5000 E HY 3-6

Amortizor cu pârghie freeswing cu cursă liberă pentru amortizor aplicat cu șină de glisare EN 3-6 cu funcție electrică de cursă liberă și pârghie freeswing cu cursă liberă



| Denumire | Descriere | Nr. ident. | Culoare | Dimensiuni | Direcția DIN |
|---------------------------------|--|------------|--------------------------|------------------|----------------|
| Amortizor GEZE TS 5000 E Hy 3-6 | Mărimea EN 3-6, montaj pe foaia de ușă pe partea balamalelor, cu funcție electrică de cursă liberă și pârghie freeswing cu cursă liberă cu funcție de blocare pentru confort | 162082 | Oțel inoxidabil, similar | 327 x 46 x 60 mm | stânga/dreapta |
| Amortizor GEZE TS 5000 E Hy 3-6 | Mărimea EN 3-6, montaj pe foaia de ușă pe partea balamalelor, cu funcție electrică de cursă liberă și pârghie freeswing cu cursă liberă cu funcție de blocare pentru confort | 155476 | conform RAL | 327 x 46 x 60 mm | stânga/dreapta |
| Amortizor GEZE TS 5000 E Hy 3-6 | Mărimea EN 3-6, montaj pe foaia de ușă pe partea balamalelor, cu funcție electrică de cursă liberă și pârghie freeswing cu cursă liberă cu funcție de blocare pentru confort | 160328 | alb RAL 9016 | 327 x 46 x 60 mm | stânga/dreapta |
| Amortizor GEZE TS 5000 E Hy 3-6 | Mărimea EN 3-6, montaj pe foaia de ușă pe partea balamalelor, cu funcție electrică de cursă liberă și pârghie freeswing cu cursă liberă cu funcție de blocare pentru confort | 155475 | argintiu | 327 x 46 x 60 mm | stânga/dreapta |

AMORTIZOR TS 5000

Corp de bază pentru amortizor cu șină de glisare EN 2-6 cu amortizarea deschiderii



| Denumire | Descriere | Nr. ident. | Culoare | Dimensiuni | Direcția DIN |
|-------------------|---|------------|----------------------------|------------------|----------------|
| Amortizor TS 5000 | Mărimea EN 2-6 cu amortizarea deschiderii (fără șină de glisare și pârghie) | 137721 | Tachet din oțel inoxidabil | 287 x 47 x 60 mm | stânga/dreapta |
| Amortizor TS 5000 | Mărimea EN 2-6 cu amortizarea deschiderii (fără șină de glisare și pârghie) | 027333 | argintiu | 287 x 47 x 60 mm | stânga/dreapta |
| Amortizor TS 5000 | Mărimea EN 2-6 cu amortizarea deschiderii (fără șină de glisare și pârghie) | 027335 | alb RAL 9016 | 287 x 47 x 60 mm | stânga/dreapta |
| Amortizor TS 5000 | Mărimea EN 2-6 cu amortizarea deschiderii (fără șină de glisare și pârghie) | 027336 | conform RAL | 287 x 47 x 60 mm | stânga/dreapta |

TS 5000 R-ISM/S cu funcție de cursă liberă *



ACCESORII

CB FLEX

Clapetă de antrenare pentru o închidere sigură a ușilor rezistente la foc cu două canaturi



| Denumire | Descriere | Nr. ident. | Culoare |
|----------------|--|------------|--------------|
| GEZE CB flex * | pentru utilizarea cu toate ușile cu închidere fălțuită cu 2 canaturi Fără trepte, acoperă reglarea pe lungime pentru o lungime suplimentare a canatului de până la 210 mm, mecanism rabatabil ascuns, profil care se poate scurta la nevoie, cu material de fixare | 182652 | alb RAL 9016 |
| GEZE CB flex | pentru utilizarea cu toate ușile cu închidere fălțuită cu 2 canaturi Fără trepte, acoperă reglarea pe lungime pentru o lungime suplimentare a canatului de până la 210 mm, mecanism rabatabil ascuns, profil care se poate scurta la nevoie, cu material de fixare | 153602 | argintiu |
| GEZE CB flex | pentru utilizarea cu toate ușile cu închidere fălțuită cu 2 canaturi Fără trepte, acoperă reglarea pe lungime pentru o lungime suplimentare a canatului de până la 210 mm, mecanism rabatabil ascuns, profil care se poate scurta la nevoie, cu material de fixare | 153728 | conform RAL |

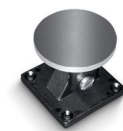
BUTON DE DECLANȘARE MANUALĂ

Pentru declanșarea manuală a instalațiilor de blocare în poziție



CONTRAPLACĂ DE RETENȚIE DESCHISĂ A UȘII ARTICULAȚIE *

Execuție cu articulație reglabilă



| Denumire | Descriere | Nr. ident. | Dimensiuni |
|--|-----------------------------------|------------|-----------------|
| Contraplață de retenție deschisă a ușii GEZE * | Execuție cu articulație reglabilă | 115956 | 55 x 55 x 50 mm |

TS 5000 R-ISM/S cu funcție de cursă liberă *



MONTAJ PE PERETE MAGNET DE REȚINERE DESCHISĂ A UȘII 65 MM *

Pentru montaj pe perete cu soclu de 65 mm



| Denumire | Descriere | Nr. ident. | Dimensiuni | Tip de montaj |
|---|------------------------------------|------------|-----------------|---------------|
| Magnet de retenție deschisă a ușii GEZE * | Montaj pe perete cu soclu de 65 mm | 155573 | 70 x 70 x 65 mm | Perete |

MONTAJ PE PERETE MAGNET DE REȚINERE DESCHISĂ A UȘII AP *

Pentru montaj pe perete pe tencuială sau montaj în pardoseală cu accesoriu și soclu



| Denumire | Descriere | Nr. ident. | Dimensiuni | Tip de montaj |
|---|---|------------|------------------|---------------------------------|
| Magnet de retenție deschisă a ușii GEZE * | Montaj pe perete pe tencuială sau montaj în pardoseală, cu soclu disponibil ca accesoriu (nu este inclus în setul de livrare) | 155569 | 110 x 85 x 40 mm | Montaj pe tencuială, Pardoseală |

MONTAJ PE PERETE MAGNET DE REȚINERE DESCHISĂ A UȘII UP *

Pentru montaj sub tencuială



| Denumire | Descriere | Nr. ident. | Dimensiuni | Tip de montaj |
|---|----------------------|------------|-----------------|---------------|
| Magnet de retenție deschisă a ușii GEZE * | Montaj sub tencuială | 155567 | 85 x 85 x 30 mm | Sub tencuială |

TS 5000 R-ISM/S cu funcție de cursă liberă *



UNITATE DE BLOCARE ÎN POZIȚIE MECANICĂ

Pentru șina de glisare ISM



| Denumire | Descriere | Nr. ident. |
|--|--|------------|
| Unitate de blocare în poziție mecanică | pentru șina de glisare ISM / șina de glisare ISM partea opusă balamalelor, cu forță reglabilă de menținere în poziție, se poate depăși | 118437 |

LIMITARE FLEXIBILĂ A DESCHIDERII

Pentru șinele de glisare E și R, 1 canat și 2 canaturi



| Denumire | Descriere | Nr. ident. |
|----------------------------------|--|------------|
| Limitare flexibilă a deschiderii | pentru șina de glisare pentru un canat: TS 5000 E/R/RFS (montaj pe foaia de ușă), Boxer E; 2 canaturi: toate variantele E/R/ISM TS 5000 (incl. VPK) și Boxer | 145311 |

GC 152 *

Întrerupător în caz de fum pentru instalații de blocare în poziție GEZE



| Denumire | Descriere | Nr. ident. | Culoare | Tensiune de alimentare | Tip de montaj |
|-------------------------------|---|------------|--------------|------------------------|---------------|
| Detector de fum GC 152 GEZE * | Complet, cu suport, 24 V c.c., 20 mA, verificat conform EN54-7, general aprobat de Inspectoratul în Construcții pentru utilizarea cu toate instalațiile de blocare în poziție GEZE FA GC 150, supravegherea firelor electrice integrată, conform DIN EN 14637 | 139850 | alb RAL 9010 | 24 V DC | Tavan |

TS 5000 R-ISM/S cu funcție de cursă liberă *



GC 153 *

Senzor de temperatură pentru instalații de blocare în poziție GEZE



| Denumire | Descriere | Nr. ident. | Culoare | Tensiune de alimentare | Tip de montaj |
|-------------------------------------|---|------------|---------|------------------------|---------------|
| Senzor de temperatură GC 153 GEZE * | Complet, cu suport, 24 V c.c., 20 mA, verificat conform EN54-5, general aprobat de Inspectoratul în Construcții pentru utilizarea cu toate instalațiile de blocare în poziție GEZE FA GC 150, supravegherea firelor electrice integrată, conform DIN EN 14637 | 139881 | alb | 24 V DC | Tavan |

GC 171 *

Modul radio pentru conectarea fără cablu a componentelor radio la instalațiile de blocare în poziție GEZE



| Denumire | Descriere | Nr. ident. | Culoare | Tensiune de alimentare | Dimensiuni |
|------------------------------|---|------------|----------|------------------------|------------------|
| Modul wireless GC 171 GEZE * | pentru conectarea fără cablu a componentelor radio (detector de fum cu unde radio GC 172; senzor de temperatură cu unde radio GC 173; modul de introducere wireless GC 175) la instalațiile de blocare în poziție GEZE. | 163051 | antracit | 24 V DC | 177 x 30 x 18 mm |

GC 175 *

Modul de introducere radio, pentru conectarea fără cablu a comutatoarelor cu declanșare manuală la modulul radio GC 171



| Denumire | Descriere | Nr. ident. | Culoare | Tensiune de alimentare | Dimensiuni |
|---|--|------------|---------|------------------------|-----------------|
| Módulo de radiofrecuência GEZE GC 175 * | pentru conectarea fără cablu a comutatoarelor de declanșare manuală la modulul radio GEZE GC 171, se poate utiliza pentru toate instalațiile de blocare în poziție GEZE. | 163068 | negru | 3 V DC | 52 x 52 x 32 mm |

TS 5000 R-ISM/S cu funcție de cursă liberă *



KIT WIRELESS FA GC 170 *

Set format din modul radio GC 171 și detector de fum montat în tavan, cu unde radio GC 172



| Denumire | Descriere | Nr. ident. |
|----------------------------|---|------------|
| Kit Wireless GEZE GC 170 * | Constând din: 1 buc. modul radio GC 171 pentru extinderea fără cablu a instalațiilor de blocare în poziție GEZE și 2 buc. detectoare de fum montat pe tavan, cu unde radio GC 172 | 195524 |

GC 172

Detector de fum cu unde radio, pentru conectarea wireless la modulul radio GC 171



| Denumire | Descriere | Nr. ident. | Tensiune de alimentare | Dimensiuni | Tip de montaj |
|--------------------------------------|--|------------|------------------------|-------------------|---------------|
| Detector de fum cu unde radio GC 172 | pentru conectarea wireless la instalațiile de blocare în poziție GEZE, funcționare cu baterie, cu suport, verificat conform EN 54-7 și EN 54-25, autorizare generală a tipului de construcție pentru utilizare cu toate instalațiile de blocare în poziție GEZE. | 195522 | 3 V DC | 110 x 110 x 70 mm | Tavan |

GC 173

Senzor de temperatură cu unde radio, pentru conectarea wireless la modulul radio GC 171



| Denumire | Descriere | Nr. ident. | Tensiune de alimentare | Dimensiuni | Tip de montaj |
|--|--|------------|------------------------|-------------------|---------------|
| Senzor de temperatură cu unde radio GC 173 | pentru conectarea wireless la instalațiile de blocare în poziție GEZE, funcționare cu baterie, cu suport, verificat conform EN 54-7 și EN 54-25, autorizare generală a tipului de construcție pentru utilizare cu toate instalațiile de blocare în poziție GEZE. | 195523 | 3 V DC | 110 x 110 x 70 mm | Tavan |

TS 5000 R-ISM/S cu funcție de cursă liberă *



MATERIAL DE MONTAJ

PLACĂ DE MONTAJ ȘINĂ DE GLISARE *

pentru șina de glisare R-ISM



| Denumire | Descriere | Nr. ident. | Culoare |
|---------------------------------|------------------------------|------------|-------------|
| Placă de montaj șină de glisare | pentru șina de glisare R-ISM | 118690 | argintiu |
| Placă de montaj șină de glisare | pentru șina de glisare R-ISM | 118701 | conform RAL |

PLACĂ DE MONTAJ AMORTIZOR DE UȘĂ

Pentru TS 5000 și TS 4000 cu șablon de găurire conform DIN EN 1154, fișa suplimentară 1



| Denumire | Descriere | Nr. ident. | Culoare |
|----------------------------------|--|------------|--------------------------|
| Placă de montaj amortizor de ușă | pentru TS 5000/TS 4000 cu șablon de găurire conform DIN EN 1154, fișa suplimentară 1 | 068627 | alb RAL 9016 |
| Placă de montaj amortizor de ușă | pentru TS 5000/TS 4000 cu șablon de găurire conform DIN EN 1154, fișa suplimentară 1 | 057956 | Zincat |
| Placă de montaj amortizor de ușă | pentru TS 5000/TS 4000 cu șablon de găurire conform DIN EN 1154, fișa suplimentară 1 | 029176 | conform RAL |
| Placă de montaj amortizor de ușă | pentru TS 5000/TS 4000 cu șablon de găurire conform DIN EN 1154, fișa suplimentară 1 | 049185 | argintiu |
| Placă de montaj amortizor de ușă | pentru TS 5000/TS 4000 cu șablon de găurire conform DIN EN 1154, fișa suplimentară 1 | 137725 | Oțel inoxidabil, similar |
| Placă de montaj amortizor de ușă | pentru TS 5000/TS 4000 cu șablon de găurire conform DIN EN 1154, fișa suplimentară 1 | 052351 | bronz închis |

PLACĂ DE MONTAJ AMORTIZOR DE UȘĂ

pentru TS 5000 EFS/RFS/E-HY/TS 4000 E cu șablon de găurire conform DIN EN 1154, fișa suplimentară 1



TS 5000 R-ISM/S cu funcție de cursă liberă *



| Denumire | Descriere | Nr. ident. | Culoare |
|----------------------------------|---|------------|-------------|
| Placă de montaj amortizor de ușă | pentru TS 5000 EFS/RFS/E-HY/TS 4000 E cu șablon de găurire conform DIN EN 1154, fișa suplimentară 1 | 059107 | argintiu |
| Placă de montaj amortizor de ușă | pentru TS 5000 EFS/RFS/E-HY/TS 4000 E cu șablon de găurire conform DIN EN 1154, fișa suplimentară 1 | 100044 | conform RAL |

PLACĂ DE MONTAJ AMORTIZOR DE UȘĂ *

Pentru TS 5000 și TS 4000 cu șablon de găurire conform DIN EN 1154, fișa suplimentară 1



| Denumire | Descriere | Nr. ident. |
|-------------------|--|------------|
| Placă de montaj * | pentru TS 5000/TS 4000 cu șablon de găurire conform DIN EN 1154, fișa suplimentară 1 | 083992 |

* Produsele marcate mai sus pot varia în funcție de țară în ceea ce privește forma, tipul, caracteristicile, funcția sau disponibilitatea. Dacă aveți întrebări, vă rugăm să vă adresați persoanei dvs. de contact GEZE.