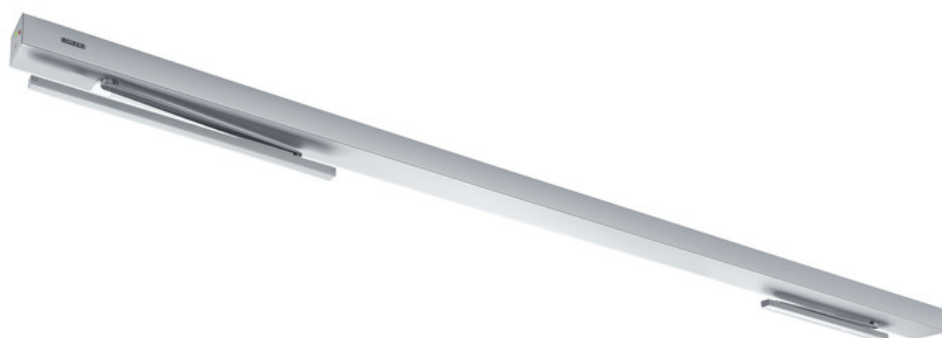


# Fișa cu datele produsului

## Powerturn F-IS/TS



Sistem semiautomatizat cu motor de ușă batantă la canatul activ și amortizor la canatul pasiv pentru uși rezistente la foc și de protecție antifum

## DOMENII DE UTILIZARE

- Uși rezistente la foc și de protecție antifum
- Uși cu opritor cu două canaturi dreapta și stânga
- Uși oscilante cu distanță dintre balamale de până la 3200 mm cu montaj al brațului
- Uși cu opritor cu distanță dintre balamale de până la 2800 mm cu montaj al șinei cu role
- Distanță minimă între balamale 1415 mm, lățime minimă a canatului pasiv de 615 mm (în funcție de tipul montajului)
- Uși de interior și de exterior cu frecvență ridicată de trecere
- Posibilitatea de compartimentare simetrică și asimetrică a ușii
- Montaj pe toc pe partea balamalelor și partea opusă balamalelor
- Instalații de blocare în poziție cu fixare integrată – trebuie respectate cerințele specifice țării

## CARACTERISTICI

- Funcție Smart swing pentru deschiderea manuală facilă a ușii
- Forță de închidere reglabilă fără trepte de EN4-7
- Viteza de deschidere și de închidere se poate adapta individual
- Forță de capăt mecanică în regim lipsit de curent și forță de capăt electrică a unității automate în regim de reglare, care accelerează ușa cu puțin timp înaintea poziției de închidere
- Reglarea mecanică și electrică a succesiunii de închidere menține canatul activ în poziție de așteptare până când canatul pasiv este închis
- Funcția Low-Energy deschide și închide ușa cu viteză redusă de deplasare și îndeplinește astfel cele mai mari cerințe privind siguranța
- Funcția de detectare a obstacolelor identifică un obstacol prin atingere și oprește procesul de deschidere și de închidere
- Sistemul de inversare automată detectează un obstacol și revine în poziție de deschidere
- Push & Funcția Go declanșează sistemul automat de acționare după o ușoară apăsare manuală pe foaia de ușă
- Acționarea poate fi utilizată cu șină cu role sau cu braț
- Funcție Servo pentru sprijinire motorizată a deschiderii manuale a ușii
- Placă opțională cu circuite imprimate radio pentru comanda wireless a emițătoarelor radio
- Centrală de întrerupere în caz de fum, cu posibilitate de conectare, al cărei semnal închide ușa automat în caz de incendiu
- Intrări și ieșiri cu posibilitate de reglare a parametrilor pentru diferite funcții
- Capacitate de legare în rețea și capacitate de integrare prin intermediul standardului deschis (BACnet) în automatizarea clădirii

# Powerturn F-IS/TS



## DATE TEHNICE

Nume comercial	Powerturn F-IS/TS
Greutate a canatului (max.) 1 canat	600 kg
Lățime minimă a canatului pasiv	470 mm
Lățimea canatului pasiv max.	1400 mm
Lățime min. canat activ	800 mm
Lățimea canatului activ max.	1600 mm
Adâncimea intradosului (max.)	160 mm
Unghi de deschidere (max.)	136 °
DIN stânga	Da
DIN dreapta	Da
Montaj pe toc partea opusă balamalelor, cu braț	Da
Montaj pe toc pe partea balamalelor cu șină cu role	Da
Forță de capăt mecanic	Da
Forță de capăt electric	Da
Reglarea mecanică a succesiunii de închidere	Da
Separarea de la rețea	Înterupător principal în acționare
Alimentare electrică pentru consumatori externi (24 V c.c.)	1.2 A
Temperatură de funcționare	-15 - 50 °C
Regim de funcționare	Automat, Oprit, Permanent deschisă, Închiderea magazinului, Regim nocturn
Funcție Automat	Da
Funcție Low-Energy	Da
Funcție Smart swing	Da
Funcție Servo	Da
Sistem de detectare a obstacolelor	Da
Sistem de inversare automată	Da
Push & Go	cu posibilitate de setare
Operare	Comutator de programe DPS, Comutator de programe integrat în acționare, Comutator de programe MPS
Nonconformitate	DIN 18650, EN 16005
Compatibilitate uși rezistente la foc	Da
Înterupător în caz de fum integrat	Nu

# Powerturn F-IS/TS



## CONSTĂ IN

### GC GR PENTRU GC 338

Șină pentru senzori cu role Powerturn pentru senzor de siguranță GC 338



Denumire	Descriere	Nr. ident.	Culoare	Tip de montaj
GC GR pentru GC 338 Powerturn	Pentru Powerturn / Powerturn F, montaj pe partea balamalelor, lungime a pârghiei 330 mm	157451	conform RAL	Montaj pe toc, pe partea balamalelor
GC GR pentru GC 338 Powerturn	Pentru Powerturn / Powerturn F, montaj pe partea opusă balamalelor, lungime a pârghiei 450 mm	157476	EV1	Montaj pe toc partea opusă balamalelor
GC GR pentru GC 338 Powerturn	Pentru Powerturn / Powerturn F, montaj pe partea opusă balamalelor, lungime a pârghiei 450 mm	157477	conform RAL	Montaj pe toc partea opusă balamalelor
GC GR pentru GC 338 Powerturn *	Pentru Powerturn / Powerturn F, montaj pe partea opusă balamalelor, lungime a pârghiei 450 mm	157475	conform RAL	Montaj pe toc partea opusă balamalelor
GC GR pentru GC 338 Powerturn	Pentru Powerturn / Powerturn F, montaj pe partea balamalelor, lungime a pârghiei 330 mm	157472	EV1	Montaj pe toc, pe partea balamalelor
GC GR pentru GC 338 Powerturn	Pentru Powerturn / Powerturn F, montaj pe partea balamalelor, lungime a pârghiei 330 mm	157450	EV1	Montaj pe toc, pe partea balamalelor
GC GR pentru GC 338 Powerturn	Pentru Powerturn / Powerturn F, montaj pe partea opusă balamalelor, lungime a pârghiei 450 mm	157474	EV1	Montaj pe toc partea opusă balamalelor
GC GR pentru GC 338 Powerturn	Pentru Powerturn / Powerturn F, montaj pe partea balamalelor, lungime a pârghiei 330 mm	157473	conform RAL	Montaj pe toc, pe partea balamalelor

### POWERTURN IS/TS CANAT PASIV \*

Unitate canat pasiv pentru program Powerturn IS/TS



Denumire	Descriere	Nr. ident.	Culoare	Lățime canat (max.)
TS 4000 pentru Powerturn IS/TS *	Montaj pe toc pe partea balamalelor, mărimea EN1-6 cu amortizarea deschiderii, fără braț	164013	argintiu	1600 mm
TS 5000 L pentru Powerturn IS/TS	Montaj pe toc pe partea balamalelor, mărimea EN4-6 cu amortizarea deschiderii, fără șină cu role	164012	argintiu	1600 mm

# Powerturn F-IS/TS



## BRAȚ POWERTURN / POWERTURN F

Pentru montaj pe toc și pe foaia ușii, cu o adâncime a intradosului de până la 560 mm



Denumire	Descriere	Nr. ident.	Culoare
Braț Powerturn / Powerturn F	Lungime 245 mm pentru adâncimea intradosului / 20 mm până la 160 mm cu brațul cu senzori, / -30 mm până la 110 mm fără brațul cu senzori	154707	EV1
Braț Powerturn / Powerturn F	Lungime 645 mm pentru adâncimea intradosului / 420 mm până la 560 mm cu brațul cu senzori, / 370 mm până la 510 mm fără brațul cu senzori	154721	conform RAL
Braț Powerturn / Powerturn F	Lungime 245 mm pentru adâncimea intradosului / 20 mm până la 160 mm cu brațul cu senzori, / -30 mm până la 110 mm fără brațul cu senzori	154709	conform RAL
Braț Powerturn / Powerturn F	Lungime 445 mm pentru adâncimea intradosului / 220 mm până la 360 mm cu brațul cu senzori, / 170 mm până la 310 mm fără brațul cu senzori	154714	EV1
Braț Powerturn / Powerturn F	Lungime 545 mm pentru adâncimea intradosului / 320 mm până la 460 mm cu brațul cu senzori, / 270 mm până la 410 mm fără brațul cu senzori	154717	EV1
Braț Powerturn / Powerturn F	Lungime 445 mm pentru adâncimea intradosului / 220 mm până la 360 mm cu brațul cu senzori, / 170 mm până la 310 mm fără brațul cu senzori	154715	conform RAL
Braț Powerturn / Powerturn F	Lungime 545 mm pentru adâncimea intradosului / 320 mm până la 460 mm cu brațul cu senzori, / 270 mm până la 410 mm fără brațul cu senzori	154718	conform RAL
Braț Powerturn / Powerturn F	Lungime 645 mm pentru adâncimea intradosului / 420 mm până la 560 mm cu brațul cu senzori, / 370 mm până la 510 mm fără brațul cu senzori	154720	EV1
Braț Powerturn / Powerturn F	Lungime 215 mm pentru adâncimea intradosului / -10 mm până la 130 mm cu brațul cu senzori, / -30 mm până la 80 mm fără brațul cu senzori	165818	EV1
Braț Powerturn / Powerturn F	Lungime 215 mm pentru adâncimea intradosului / -10 mm până la 130 mm cu brațul cu senzori, / -30 mm până la 80 mm fără brațul cu senzori	159376	conform RAL
Braț Powerturn / Powerturn F	Lungime 345 mm pentru adâncimea intradosului / 120 mm până la 260 mm cu brațul cu senzori, / 70 mm până la 210 mm fără brațul cu senzori	154712	conform RAL
Braț Powerturn / Powerturn F	Lungime 345 mm pentru adâncimea intradosului / 120 mm până la 260 mm cu brațul cu senzori, / 70 mm până la 210 mm fără brațul cu senzori	154711	EV1

## CARPAC POWERTURN

Pentru mecanisme de acționare pentru uși batante Powerturn, inclusiv părți laterale și capacele de ax vopsite în culoarea capacului



Denumire	Descriere	Nr. ident.	Culoare
Carpac Powerturn	Capac de acoperire, inclusiv părți laterale și capacele de ax vopsite în culoarea capacului	161927	EV1
Set de a capacului pentru GEZE Powerturn		157830	
Set de capac intermediar pentru GEZE Powerturn		157831	
Parte laterală/capac de ax Powerturn		162746	argintiu

# Powerturn F-IS/TS



Denumire	Descriere	Nr. ident.	Culoare
Carpac Powerturn	Capac de acoperire, inclusiv părți laterale și capacele de ax vopsite în culoarea capacului	160326	conform RAL

## ȘINĂ CU ROLE POWERTURN / POWERTURN F

Pentru montaj pe toc pe partea balamalelor sau partea balamalelor, cu șină cu role



Denumire	Descriere	Nr. ident.	Culoare	Tip de montaj
Șină cu role Powerturn (F)	Pentru montaj pe toc pe partea opusă balamalelor, lungime 691 mm, lungime a pârghiei 450 mm	153813	conform RAL	Montaj pe toc partea opusă balamalelor
Șină cu role Powerturn (F)	Pentru montaj pe toc pe partea opusă balamalelor, lungime 691 mm, lungime a pârghiei 450 mm	153812	EV1	Montaj pe toc partea opusă balamalelor
Șină cu role Powerturn (F)	Pentru montaj pe toc pe partea balamalelor, lungime 691 mm, lungime a pârghiei 330 mm	153790	conform RAL	Montaj pe toc, pe partea balamalelor
Șină cu role Powerturn (F)	Pentru montaj pe toc pe partea balamalelor, lungime 691 mm, lungime a pârghiei 330 mm	153787	EV1	Montaj pe toc, pe partea balamalelor

## FIȘĂ DE CONECTARE POWERTURN / EMD 230 V

Conexiune 230 V și logo GEZE pentru Powerturn / EMD



Denumire	Descriere	Nr. ident.	Culoare
Conexiune Powerturn / EMD 230 V	Fișă de conectare Powerturn / EMD	156890	negru

## BRAȚ TS 4000/2000

Braț standard



# Powerturn F-IS/TS



Denumire	Descriere	Nr. ident.	Culoare
Braț TS 4000/2000	Standard	102425	conform RAL
Braț TS 4000/2000	Standard	102421	argintiu
Braț TS 4000/2000	Standard	102423	alb RAL 9016
Braț TS 4000/2000	Standard	102426	Oțel inoxidabil, similar

## POWERTURN F

Automatizare cu acționare electromecanică pentru uși batante pentru uși rezistente la foc și de protecție antifum cu un canat



## ȘINĂ DE GLISARE TS 5000 / 3000 REGLABILĂ PE ÎNĂLȚIME \*

Cu egalizarea înălțimii +/- 2 mm și pârghie



Denumire	Descriere	Nr. ident.	Culoare	Dimensiuni
Șină de glisare TS 3/5000 reglabilă pe înălțime	Egalizarea înălțimii +/- 2 mm, cu pârghie	115191	argintiu	448.5 x 30.5 x 20.5 mm
Șină de glisare TS 3/5000 reglabilă pe înălțime	Egalizarea înălțimii +/- 2 mm, cu pârghie	115192	conform RAL	448.5 x 30.5 x 20.5 mm

## ACCESORII

### DISTRIBUITOR 230 V T POWERTURN \*

Conexiune 230 V opțională pentru dispozitiv periferic extern



Denumire	Descriere	Nr. ident.
Distribuitoare 230 V T Powerturn *	Conexiune 230 V opțională pentru dispozitiv periferic extern (max. 700 W, max. 7 A, AD 0,75 mm <sup>2</sup> )	166272

# Powerturn F-IS/TS



## GC 338

Senzor baghetă cu mod Standby pentru asigurarea ușilor batante și rotative automate



Denumire	Descriere	Nr. ident.	Culoare	Ieșire	Tensiune de funcționare
Pereche de senzori baghetă GC 338 1200 mm	alcătuită din doi senzori baghetă compleți pentru asigurarea intervalului de pivotare a ușilor batante și rotative automate conform DIN 18650 / EN 16005	142825	conform RAL	Releu electric	24 V DC +/- 20%
Pereche de senzori baghetă GC 338 1500 mm	alcătuită din doi senzori baghetă compleți pentru asigurarea intervalului de pivotare a ușilor batante și rotative automate conform DIN 18650 / EN 16005	142827	conform RAL	Contact de releu cu potențial zero	24 V DC +/- 20%
Pereche de senzori baghetă GC 338 1500 mm	alcătuită din doi senzori baghetă compleți pentru asigurarea intervalului de pivotare a ușilor batante și rotative automate conform DIN 18650 / EN 16005	142757	EV1	Releu electric	24 V DC +/- 20%
Pereche de senzori baghetă GC 338 1200 mm	alcătuită din doi senzori baghetă compleți pentru asigurarea intervalului de pivotare a ușilor batante și rotative automate conform DIN 18650 / EN 16005	142219	EV1	Releu electric	24 V DC +/- 20%

## GC 342

Scanere cu laser pentru asigurarea ușilor și ferestrelor automate, cu mascarea integrată a peretelui și a obiectivului



Denumire	Descriere	Nr. ident.	Culoare	Dimensiuni	Ieșire
GC 342 (modul stânga)	Scanner cu laser cu o cortină cu laser pentru asigurarea intervalului de pivotare a ușilor batante automate / alcătuit din modul senzor, cablu și accesorii	167433	alb	143 x 86 x 40 mm	2 contacte de releu cu potențial zero
GC 342 (modul dreapta)	Scanner cu laser cu o cortină cu laser pentru asigurarea intervalului de pivotare a ușilor batante automate / alcătuit din modul senzor, cablu și accesorii	167435	negru	143 x 86 x 40 mm	2 contacte de releu cu potențial zero
GC 342 (modul stânga)	Scanner cu laser cu o cortină cu laser pentru asigurarea intervalului de pivotare a ușilor batante automate / alcătuit din modul senzor, cablu și accesorii	167434	culoare oțel inoxidabil	143 x 86 x 40 mm	2 contacte de releu cu potențial zero
GC 342 (modul stânga)	Scanner cu laser cu o cortină cu laser pentru asigurarea intervalului de pivotare a ușilor batante automate / alcătuit din modul senzor, cablu și accesorii	167432	negru	143 x 86 x 40 mm	2 contacte de releu cu potențial zero



Denumire	Descriere	Nr. ident.	Culoare	Dimensiuni	leșire
Kit GC 342	Scaner cu laser cu o cortină cu laser pentru asigurarea intervalului de pivotare a ușilor batante automate / alcătuit din două module de senzor, cablu și accesorii	167439	alb	143 x 86 x 40 mm	2 contacte de releu cu potențial zero
GC 342 (modul dreapta)	Scaner cu laser cu o cortină cu laser pentru asigurarea intervalului de pivotare a ușilor batante automate / alcătuit din modul senzor, cablu și accesorii	167437	culoare oțel inoxidabil	143 x 86 x 40 mm	2 contacte de releu cu potențial zero
Kit GC 342	Scaner cu laser cu o cortină cu laser pentru asigurarea intervalului de pivotare a ușilor batante automate / alcătuit din două module de senzor, cablu și accesorii	167438	negru	143 x 86 x 40 mm	2 contacte de releu cu potențial zero
GC 342 (modul dreapta)	Scaner cu laser cu o cortină cu laser pentru asigurarea intervalului de pivotare a ușilor batante automate / alcătuit din modul senzor, cablu și accesorii	167436	alb	143 x 86 x 40 mm	2 contacte de releu cu potențial zero
Kit GC 342	Scaner cu laser cu o cortină cu laser pentru asigurarea intervalului de pivotare a ușilor batante automate / alcătuit din două module de senzor, cablu și accesorii	167440	culoare oțel inoxidabil	143 x 86 x 40 mm	2 contacte de releu cu potențial zero

**ADAPTOR PENTRU BRAȚ CU SENZORI**

Pentru fixarea brațului la aceeași înălțime ca a senzorului baghetă



Denumire	Descriere	Nr. ident.	Culoare
Adaptor pentru braț cu senzori	Pentru Powerturn, EMD / EMD-F și TSA 160 NT	144352	argintiu
Adaptor pentru braț cu senzori	Pentru Powerturn, EMD / EMD-F și TSA 160 NT	153126	conform RAL

**GC 302**

Detector de mișcare cu radar pentru sistemul de comandă a ușilor automate



Denumire	Descriere	Nr. ident.	Culoare	Dimensiuni	leșire
GC 302 R Detector de mișcare cu radar	Detector de mișcare cu radar pentru sistemul de comandă a ușilor automate	124087	negru	176 x 62 x 52 mm	Contact de releu cu potențial zero
GC 302 R Detector de mișcare cu radar	Detector de mișcare cu radar pentru sistemul de comandă a ușilor automate	124088	conform RAL	176 x 62 x 52 mm	Contact de releu cu potențial zero

**GC 307+ \***

Comutator de proximitate fără atingere directă pentru comanda ușilor automate



Denumire	Descriere	Nr. ident.	Culoare	Dimensiuni	Tip de montaj
GC 307+ (pictogramă mână) *	Buton de proximitate pentru comanda ușilor automate	195727	alb alpin	80 x 80 x 21 mm	Montaj pe tencuială
GC 307+ (pictogramă WC) *	Buton de proximitate pentru comanda ușilor automate / Adecvat pentru Powerturn, EMD și uși glisante standard	195751	alb alpin	80 x 80 x 21 mm	Montaj pe tencuială
GC 307+ (pictogramă mână) *	Buton de proximitate pentru comanda ușilor automate	193226	alb alpin	80 x 80 x 8 mm	Sub tencuială
GC 307+ (pictogramă WC) *	Buton de proximitate pentru comanda ușilor automate / Adecvat pentru Powerturn, EMD și uși glisante standard	195750	alb alpin	80 x 80 x 8 mm	Sub tencuială

**GC 342+ \***

Scanner laser pentru asigurarea ușilor batante automate cu element de mascarea peretelui și a proiectului integrată



Denumire	Descriere	Nr. ident.	Culoare	Dimensiuni	Ieșire
GC 342+ (modul stânga) *	Scanner laser cu patru cortine laser pentru asigurarea optimă a zonelor periculoase – inclusiv a muchiei de închidere secundară – a ușilor batante automate; ieșire suplimentară pentru activare fără atingere / alcătuit din modul senzor, cablu și accesorii	198693	culoare oțel inoxidabil	145 x 88 x 68 mm	3 contacte de releu cu potențial zero
GC 342+ (modul stânga) *	Scanner laser cu patru cortine laser pentru asigurarea optimă a zonelor periculoase – inclusiv a muchiei de închidere secundară – a ușilor batante automate; ieșire suplimentară pentru activare fără atingere / alcătuit din modul senzor, cablu și accesorii	198669	negru	145 x 88 x 68 mm	3 contacte de releu cu potențial zero
GC 342+ (modul stânga) *	Scanner laser cu patru cortine laser pentru asigurarea optimă a zonelor periculoase – inclusiv a muchiei de închidere secundară – a ușilor batante automate; ieșire suplimentară pentru activare fără atingere / alcătuit din modul senzor, cablu și accesorii	198671	alb	145 x 88 x 68 mm	3 contacte de releu cu potențial zero
GC 342+ (modul dreapta) *	Scanner laser cu patru cortine laser pentru asigurarea optimă a zonelor periculoase – inclusiv a muchiei de închidere secundară – a ușilor batante automate; ieșire suplimentară pentru activare fără atingere / alcătuit din modul senzor, cablu și accesorii	198694	culoare oțel inoxidabil	145 x 88 x 68 mm	3 contacte de releu cu potențial zero
GC 342+ (modul dreapta) *	Scanner laser cu patru cortine laser pentru asigurarea optimă a zonelor periculoase – inclusiv a muchiei de închidere secundară – a ușilor batante automate; ieșire suplimentară pentru activare fără atingere / alcătuit din modul senzor, cablu și accesorii	198670	negru	145 x 88 x 68 mm	3 contacte de releu cu potențial zero

Denumire	Descriere	Nr. ident.	Culoare	Dimensiuni	Ieșire
GC 342+ (modul dreapta) *	Scanner laser cu patru cortine laser pentru asigurarea optimă a zonelor periculoase – inclusiv a muchiei de închidere secundară – a ușilor batante automate; ieșire suplimentară pentru activare fără atingere / alcătuit din modul senzor, cablu și accesorii	198692	alb	145 x 88 x 68 mm	3 contacte de releu cu potențial zero

### BUTON CU SENZOR LED MONTAT ÎN PARDOSEALĂ \*

Buton pentru comanda ușilor automate



Denumire	Descriere	Nr. ident.	Culoare	Dimensiuni	Ieșire
Buton cu senzor LED montat în pardoseală *	comutator capacitiv pentru comanda sistemelor de uși automate. Clasa de protecție IP69K	182936	Oțel inoxidabil	100 x 100 x 3 x 14 mm	Ieșire de tranzistor PNP

### AS 500 \*

Comutator pentru oprire de urgență AS cu geam de sticlă și cinci inscripții care se pot schimba („Deschidere buton de urgență”, „Înterupător de urgență”, „Emergency switch”, „Închidere ușă” și fără inscripție)



Denumire	Descriere	Nr. ident.	Culoare	Dimensiuni	Tip de montaj
Înterupător de urgență AS 500	Comutator basculant de control cu lampă cu luminescență, geam de sticlă și cinci inscripții care se pot schimba („Deschidere buton de urgență”, „Înterupător de urgență”, „Emergency switch”, „Închidere ușă” și fără inscripție)	120881	alb alpin/roșu	80 x 80 x 21 mm	Sub tencuială

# Powerturn F-IS/TS



## AIR 20

Buton de activare cu infraroșu pentru monitorizarea mânerului ușilor batante automate



Denumire	Descriere	Nr. ident.	Culoare	Dimensiuni	Tensiune de funcționare
AIR 20-Var	Buton cu semnal luminos pentru supravegherea mânerului ușilor batante automate	082689	negru	72 x 66 x 49 mm	24 V

## DPS

Comutator de programe cu afișaj pentru setarea regimului de funcționare în cazul ușilor automate



Denumire	Descriere	Nr. ident.	Culoare	Dimensiuni	Tensiune de funcționare
Comutator de programe cu afișaj DPS cu tastă OFF	Setarea regimului de funcționare, precum și punerea în funcțiune și reglarea parametrilor ușilor automate / cu 5x butoane de funcție, 2x7 afișaj de segment, afișaj de eroare alfanumeric, tip de protecție IP40	151524	alb alpin	80 x 80 x 53 mm	24 V DC
DPS cu tastă OFF și buton cu cheie SCT	În cadru dublu combinat, fără semibutuc cu profil	155810	alb alpin	80 x 151 x 50 mm	24 V DC

## BUTON CU SUPRAFAȚĂ MARE EFT \*

Buton plat din oțel inoxidabil și tip de protecție IP64 pentru comanda ușilor automate



Denumire	Descriere	Nr. ident.	Culoare	Dimensiuni	Tip de montaj
Buton cu suprafață mare EFT	Design foarte plat, tip de protecție IP65	119898	Oțel inoxidabil	75 x 250 x 17 mm	Montaj pe tencuială

# Powerturn F-IS/TS



## BUTON CU SUPRAFAȚĂ MARE KFT

Buton plat din PVC și tip de protecție IP20 pentru comanda ușilor automate



Denumire	Descriere	Nr. ident.	Culoare	Dimensiuni	Tip de montaj
Buton cu suprafață mare KFT	Design foarte plat, grad de protecție IP20	114077	culoare oțel inoxidabil	90 x 179 x 23 mm	Montaj pe tencuială
Buton cu suprafață mare KFT	Design foarte plat, grad de protecție IP20	114078	alb	90 x 179 x 23 mm	Montaj pe tencuială

## BUTON CU SUPRAFAȚĂ MARE LS 990

Buton cu suprafață mare pentru comanda ușilor automate



Denumire	Descriere	Nr. ident.	Culoare	Dimensiuni	Tip de montaj
Buton cu suprafață mare LS 990	Tip de protecție IP30 H=223mm	128583	Oțel inoxidabil	81 x 223 x 18 mm	Sub tencuială
Buton cu suprafață mare LS 990	Tip de protecție IP30 H=223mm	128582	Oțel inoxidabil	81 x 223 x 51 mm	Montaj pe tencuială
Buton cu suprafață mare LS 990	Tip de protecție IP30 H=223mm	141041	alb alpin	81 x 223 x 51 mm	Montaj pe tencuială
Buton cu suprafață mare LS 990	Tip de protecție IP30 H=223mm	141042	alb alpin	81 x 223 x 18 mm	Sub tencuială

## BUTON CU SENZOR CU LED-URI \*

Buton pentru comanda ușilor automate



Denumire	Descriere	Nr. ident.	Culoare	Dimensiuni	leșire
Buton cu senzor cu LED-uri *	comutator capacitiv cu iluminare LED albastră și scris Braille tactil pentru comanda sistemelor de uși automate. Clasa de protecție IP69K	137529	negru	100 x 100 x 10 mm	leșire de tranzistor PNP
Buton cu senzor cu LED-uri, din sticlă *	comutator capacitiv cu iluminare LED albastră pentru comanda sistemelor de uși automate. Clasa de protecție IP69K	143412	alb	100 x 100 x 8 mm	leșire de tranzistor PNP

# Powerturn F-IS/TS



## BUTON CU SENZOR CU LED-URI MINI \*

Comanda tuturor ușilor automate GEZE



Denumire	Descriere	Nr. ident.	Culoare	Dimensiuni	Ieșire
Buton cu senzor cu LED-uri, 20 mm *	comutator capacitiv pentru comanda sistemelor de uși automate. Clasa de protecție IP69K	143273	Aluminiu, mat	28.5 x 28.5 x 21 mm	Ieșire de tranzistor PNP

## MPS

Comutator de programe mecanic pentru setarea regimului de funcționare în cazul ușilor automate



Denumire	Descriere	Nr. ident.	Culoare	Dimensiuni	Tensiune de funcționare
Comutator de programe mecanic MPS	Setarea regimului de funcționare a ușilor automate cu mâner de ușă rotund, rotativ, afișaj LED al erorilor, tip de protecție IP40 / potrivit pentru programele de comutatoare cu inserare de comutare 55x55mm	113226	alb alpin	80 x 80 x 24 mm	24 V DC
Comutator de programe mecanic MPS-ST	Setarea regimului de funcționare a ușilor automate cu cheie, afișaj LED al erorilor, tip protecție IP40, butuc de închidere cu închidere simultană, inclusiv 2x chei / potrivit pentru programele de comutatoare cu inserare de comutare 55x55mm	113227	alb alpin	80 x 80 x 24 mm	24 V DC

## BUTON BASCULANT AS 500

Comanda tuturor ușilor automate GEZE



Denumire	Nr. ident.	Culoare	Dimensiuni	Tip de montaj
Buton basculant AS 500	120888	alb alpin	80 x 80 x 9 mm	Sub tencuială

**COMUTATOR CU ACȚIONARE PRIN TRAGERE \***

Pentru inițierea apelurilor în baie sau WC fără restricții



Denumire	Descriere	Nr. ident.	Culoare	Dimensiuni	Tip de montaj
Comutator cu acționare prin tragere	Inclusiv lanț de tragere cu lungime de 500 mm	008607	roșu	36 x 94 x 34 mm	Montaj pe tencuială

**GC 308 \***

Detector de mișcare cu radar cu posibilitate separată de reglare pentru comanda ușilor automate



Denumire	Nr. ident.	Culoare	Dimensiuni	leșire
Detector de mișcare cu radar GC 308 R *	203605	culoare oțel inoxidabil	120 x 50 x 50 mm	Contact de releu cu potențial zero
Detector de mișcare cu radar GC 308 R *	203603	negru	120 x 50 x 50 mm	Contact de releu cu potențial zero
Detector de mișcare cu radar GC 308 R *	203604	alb	120 x 50 x 50 mm	Contact de releu cu potențial zero

**COMUTATOR DIGITAL DE PROGRAME CU CEAS \***

Pentru modificarea condiționată de timp a regimurilor de funcționare ale ușilor automate

**COMUTATOR REED \***

Pentru supraveghere fără atingere a poziției canaturilor ușii



Denumire	Descriere	Nr. ident.	Culoare
Comutator Reed *	Pentru supraveghere fără atingere a poziției canaturilor ușii	092777	alb

**BUTON BASCULANT E2**

Comanda tuturor ușilor automate GEZE



Denumire	Nr. ident.	Culoare	Dimensiuni	Tip de montaj
Buton basculant E2	094013	alb pur, mat	80.8 x 80.8 x 9.3 mm	Sub tencuială

**BUTON BASCULANT LS 990**

Comanda tuturor ușilor automate GEZE



Denumire	Nr. ident.	Culoare	Dimensiuni	Tip de montaj
Buton basculant LS 990	098396	Oțel inoxidabil	81 x 81 x 11 mm	Sub tencuială

\* Produsele marcate mai sus pot varia în funcție de țară în ceea ce privește forma, tipul, caracteristicile, funcția sau disponibilitatea. Dacă aveți întrebări, vă rugăm să vă adresați persoanei dvs. de contact GEZE.