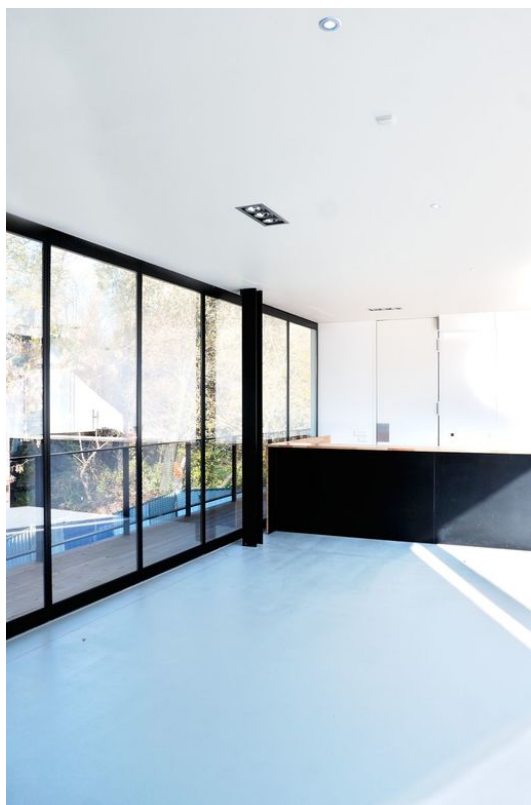


# Fișa cu datele produsului

## Element de glisare pentru sistemul manual de pereți culisanți – cu cadru subțire \*



Element de bază al unui perete despărțitor mobil din sticlă, cu cadru subțire

### DOMENII DE UTILIZARE

- Pereți separatori din sticlă mobili, cu cadru
- Zona interioară și exterioară protejată
- Utilizabil până la o înălțime interioară de 3000 mm
- Utilizabil până la o lățime a elementului de 1500 mm

# Element de glisare pentru sistemul manual de pereți culisanți - cu cadru



## CARACTERISTICI

- Profile orizontale și verticale pentru înrămarea sticlei
- Geam securizat cu un singur strat de sticlă unilateral ESG 10 mm, la același nivel
- Sticlă izolatoare 22 mm, utilizabilă centrat
- Greutate a elementului de până la 125 kg
- Vitrare uscată prin intermediul cauciucului de vitrare dispus circular
- Utilizabil cu toate celelalte tipuri de elemente - cu cadru subțire

## DATE TEHNICE

Nume comercial

Element de glisare pentru sistemul manual de pereți culisanți - cu cadru subțire \*

\* Produsele marcate mai sus pot varia în funcție de țară în ceea ce privește forma, tipul, caracteristicile, funcția sau disponibilitatea. Dacă aveți întrebări, vă rugăm să vă adresați persoanei dvs. de contact GEZE.

subțire \*

---