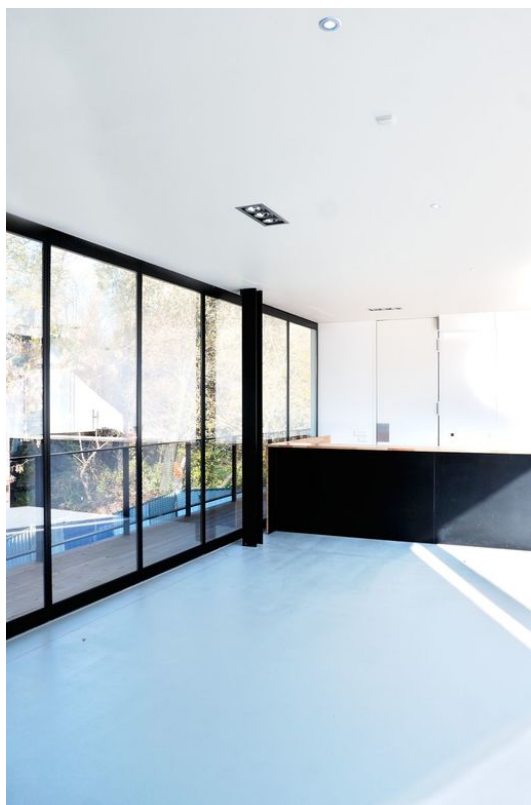


Fișa cu datele produsului

Ușă batantă bidirecțional mobilă pentru sistemul manual de pereți culisanți – cu cadru subțire *



Element de acces la pereți despărțitori din sticlă închisi

DOMENII DE UTILIZARE

- Zona interioară și exterioară protejată
- Poziție liber selectabilă la partea frontală a instalației
- Utilizabil până la o înălțime interioară de 3000 mm
- Utilizabil până la o lățime a elementului de 1100 mm



Ușă batantă bidirecțional mobilă pentru sistemul manual de pereți

CARACTERISTICI

- Profile orizontale și verticale pentru înrămarea sticlei
- Geam securizat cu un singur strat de sticlă unilateral ESG 10 mm, la același nivel
- Sticlă izolatoare 22 mm, utilizabilă centrat
- Greutate a elementului de până la 125 kg
- Utilizabil cu toate celelalte tipuri de elemente - cu cadru subțire
- Cu deschidere spre interior și spre exterior - funcție de pendulare
- Mijloc de închidere cu închizător de ușă montat în podea TS 550 NV

DATE TEHNICE

Nume comercial

Ușă batantă bidirecțional mobilă pentru sistemul manual de pereți
culisanți - cu cadru subțire *

* Produsele marcate mai sus pot varia în funcție de țară în ceea ce privește forma, tipul, caracteristicile, funcția sau disponibilitatea. Dacă aveți întrebări, vă rugăm să vă adresați persoanei dvs. de contact GEZE.

culisanți - cu cadru subțire *
