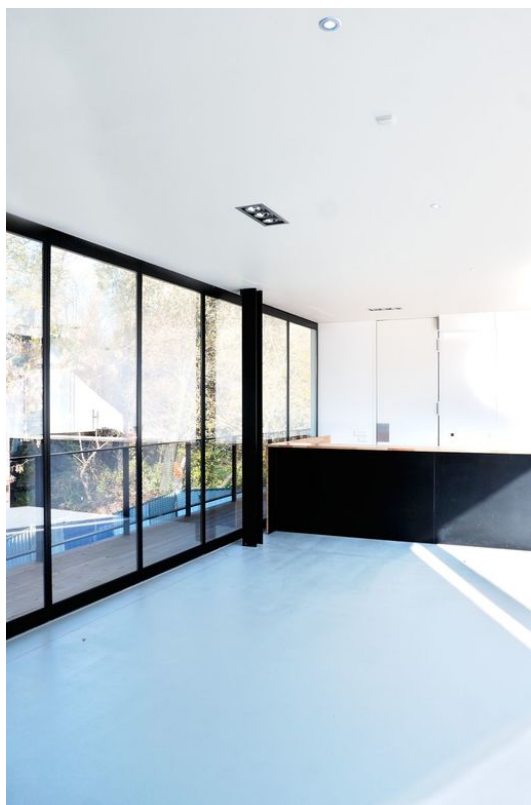


Fișa cu datele produsului

Canat fix pentru sistemul manual de pereți culisanți – cu cadru subțire *



Vitrare fixă pentru legătura / prelungirea pereților separatori din sticlă mobili

DOMENII DE UTILIZARE

- Zona interioară și exterioară protejată
- Pregătirea vitrărilor fixe
- Utilizabil până la o înălțime interioară de 3000 mm
- Utilizabil până la o lățime a elementului de 1500 mm



Canat fix pentru sistemul manual de pereți culisanți - cu cadru subțire *

CARACTERISTICI

- Profile orizontale și verticale pentru înrămarea sticlei
- Geam securizat cu un singur strat de sticlă unilateral ESG 10 mm, la același nivel
- Sticlă izolatoare 22 mm, utilizabilă centrat
- Greutate a elementului de până la 125 kg
- Utilizabil cu toate celelalte tipuri de elemente - cu cadru subțire

DATE TEHNICE

Nume comercial

Canat fix pentru sistemul manual de pereți culisanți - cu cadru subțire *

* Produsele marcate mai sus pot varia în funcție de țară în ceea ce privește forma, tipul, caracteristicile, funcția sau disponibilitatea. Dacă aveți întrebări, vă rugăm să vă adresați persoanei dvs. de contact GEZE.