

# Fișa cu datele produsului

## Set Perlan 140 pentru canaturi din lemn



Sistem de feronerie glisantă pentru canaturi din sticlă cu greutatea de până la 140 kg

### DOMENII DE UTILIZARE

- Adecvate pentru canaturi glisante de până la 140 kg
- Adecvat pentru zona de interior

**CARACTERISTICI**

→ Sistem de feronerie glisantă pentru canaturi din lemn și montaj pe tavan

**DATE TEHNICE**

Nume comercial	Set Perlan 140 pentru canaturi din lemn
Material canat	Sticlă, PVC, Metal, Lemn
Greutate canat (max.)	140 kg
Greutate canat (max.) cu atenuator de închidere	80 kg
Cicluri de verificare	100000
Clasa de rezistență la coroziune	2
Tip de montaj	Perete, Tavan
Telescop	Da
Automatizat	Da
Panou fix	Da
Culoare	EV1

**VARIANTE / INFORMAȚII REFERITOARE LA COMANDĂ**

Denumire	Descriere	Nr. ident.	Culoare	Lățimea canatului (min.)	Lățime canat (max.)
Set Perlan 140 pentru canaturi din lemn	Pentru fixare în tavan, cu placă de suspendare standard, pentru o greutate a canatului de până la 140 kg	119354	EV1	500 mm	1040 mm
Set Perlan 140 pentru canaturi din lemn	Pentru fixare în tavan, cu placă de suspendare standard, pentru o greutate a canatului de până la 140 kg	119355	EV1	500 mm	1240 mm
Set Perlan 140 pentru canaturi din lemn	Pentru fixare în tavan, cu placă de suspendare standard, pentru o greutate a canatului de până la 140 kg	119353	EV1	500 mm	840 mm
Set Perlan 140 pentru canaturi din lemn	Pentru fixare în tavan, cu placă de suspendare standard, pentru o greutate a canatului de până la 140 kg	119356	EV1	500 mm	1440 mm
Set Perlan 140 pentru canaturi din lemn	Pentru fixare în tavan, cu placă de suspendare standard, pentru o greutate a canatului de până la 140 kg	119357	EV1	500 mm	1640 mm



## CONSTĂ ÎN

### GHIDAJ DE PARDOSEALĂ CANAT DIN LEMN

șină de ghidaj în pardoseală, montată în podea, pentru canat din lemn



Denumire	Descriere	Nr. ident.	Culoare
Ghidaj de pardoseală canat din lemn standard	Fără material de fixare	002191	Zincat

### FORȚĂ DE CAPĂT PERLAN 140 (INCLUSIV KS)

Opritor de capăt pentru canat glisant, adecvat inclusiv pentru utilizarea în exterior



Denumire	Descriere	Nr. ident.
Forță de capăt Perlan 140 (inclusiv KS)	Piese metalice din oțel inoxidabil	119362

### CAPAC PE PARTEA FRONTALĂ, PROFIL DE RULARE PERLAN

Capac pe partea frontală, profil de rulare Perlan



Denumire	Nr. ident.	Culoare
Capac pe partea frontală, profil de rulare Perlan	119649	negru

### ARC DE BLOCARE ÎN POZIȚIE

Arc de blocare în poziție pentru opritor de capăt Perlan 140

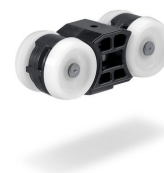




Denumire	Nr. ident.
Arc de blocare în poziție	064242

### CĂRUCIOR CU ROLE FĂRĂ ȘURUB DE SUSPENDARE

Cărucior cu role pentru greutatea ale canatului de până la 140 kg



Denumire	Descriere	Nr. ident.
Cărucior cu role fără șurub de suspendare	greutate a canatului de până la 140 kg	064248

### PROFIL DE RULARE PERLAN 140

Șină de rulare pentru sistem de feronerie glisantă



Denumire	Descriere	Nr. ident.	Culoare
Profil de rulare Perlan 140	cu orificii înecate (pregătit pentru Perlan SoftStop)	142518	EV1
Profil de rulare Perlan 140	cu orificii înecate (pregătit pentru Perlan SoftStop)	128660	EV1
Profil de rulare Perlan 140	cu orificii înecate (pregătit pentru Perlan SoftStop)	128662	Oțel inoxidabil, similar
Profil de rulare Perlan 140	cu orificii înecate (pregătit pentru Perlan SoftStop)	135061	Oțel inoxidabil, similar
Profil de rulare Perlan 140	cu orificii înecate (pregătit pentru Perlan SoftStop)	135048	EV1
Profil de rulare Perlan 140	cu orificii înecate (pregătit pentru Perlan SoftStop)	135050	Oțel inoxidabil, similar
Profil de rulare Perlan 140	cu orificii înecate (pregătit pentru Perlan SoftStop)	135049	Oțel inoxidabil, similar
Profil de rulare Perlan 140	cu orificii înecate (pregătit pentru Perlan SoftStop)	135047	EV1
Profil de rulare Perlan 140	cu orificii înecate (pregătit pentru Perlan SoftStop)	142519	EV1
Profil de rulare Perlan 140	cu orificii înecate (pregătit pentru Perlan SoftStop)	135046	EV1